

Série CGAN pincés angulaires avec angle d'ouverture de 30°

Double effet, magnétique, auto-centrante
Tailles : 10, 16, 20, 25, 32



- » Conception compacte et légère
- » Montage flexible
- » Fixation sur 3 côtés
- » Vitesse de fermeture et d'ouverture élevée
- » Détection de la position grâce à l'utilisation de détecteurs magnétiques de proximités série CSD

Les pincés angulaires de la série CGAN sont disponibles en 5 tailles différentes. Grâce à un angle d'ouverture compris entre -10° et 30°, les pincés angulaires de la série CGAN garantissent une préhension rapide et efficace même dans des espaces de travail réduits.

Sa conception compacte et les matériaux utilisés font que cette pince est particulièrement adaptée à toutes les applications nécessitant haute précision et répétabilité de position telles que transfert, Pick & Place ou Pick & Hold.

Les points de fixation sur trois côtés différents du corps de la pince et son montage facile au moyen d'un adaptateur en option, garantissent une installation très flexible, même dans les secteurs industriels qui exigent des niveaux élevés d'efficacité de production tels que les secteurs d'assemblage, d'emballage et agro-alimentaire.

DONNÉES GÉNÉRALES

Type	Pince angulaire auto-centrante
Fonctionnement	Double effet
Taille	10; 16; 20; 25; 32
Transmission de la force	Système à levier
Couple de serrage à l'ouverture à 6 bars	14 - 280 (Ncm)
Couple de serrage à la fermeture à 6 bars	10 - 230 (Ncm)
Angle d'ouverture/fermeture	2x15°
Raccordement d'air	M3 - M5
Pression de fonctionnement	2 ÷ 8 bar
Température de fonctionnement	5°C ÷ 60°C
Température de stockage	-10°C ÷ 80°C
Fréquence max. d'utilisation	3 Hz
Répétitivité	0.05°
Fluide	Air filtré en classe 7.4.4 conformément à la norme ISO 8573-1. En cas d'utilisation d'air lubrifié, nous recommandons l'huile ISOVG32 et de ne jamais interrompre la lubrification.
Compatibilité	Directive ROHS
Certifications	ATEX (II 2GD c IIC 120°C(T4)-20°C≤Ta≤80)
Matériaux	Sans silicone et sans cuivre
Capteurs magnétiques de proximité compatibles	Séries CSD

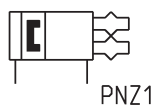
CODIFICATION

CGAN	-	20	-	EX
CGAN	SÉRIE	SYMBOLE PNEUMATIQUE PNZ1		
20	TAILLES : 10 16 20 25 32			
EX	Ajouter EX pour commander la version certifiée ATEX			

SÉRIE CGAN PINCES ANGULAIRES

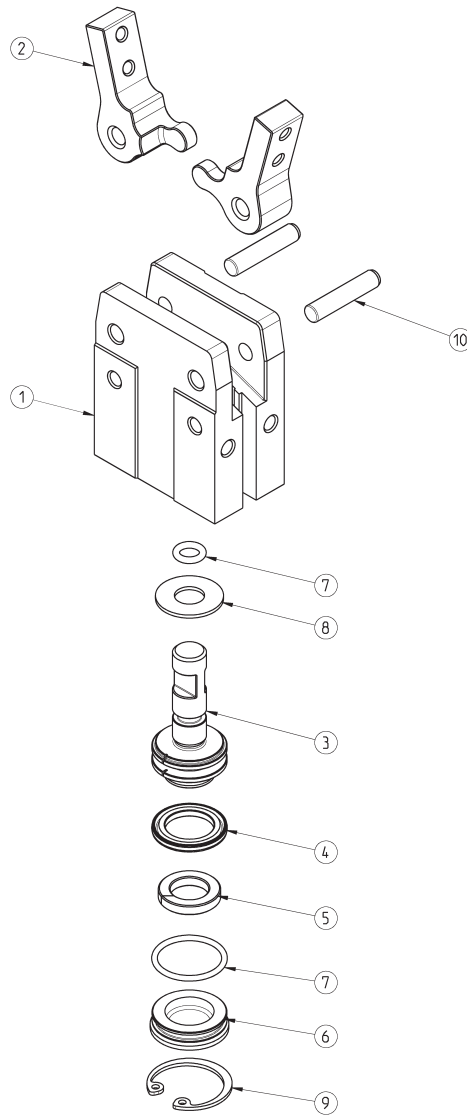
SYMBOLES PNEUMATIQUES

Ci-dessous, le symbole pneumatique indiqué dans la CODIFICATION.



Pinces série CGAN - construction

SÉRIE CGAN PINCES ANGULAIRES



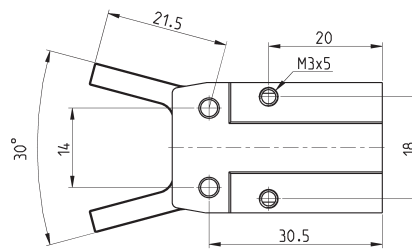
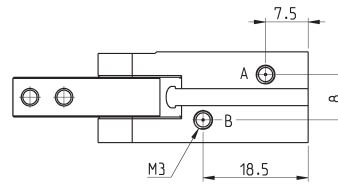
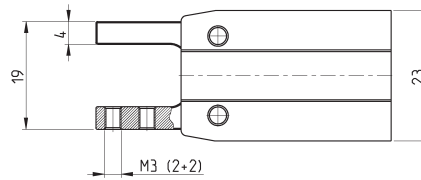
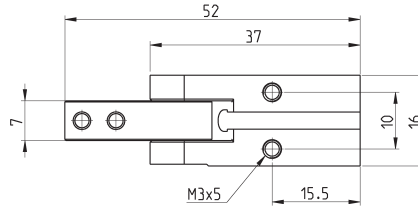
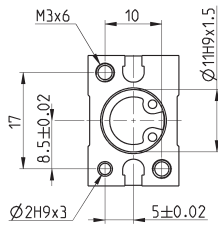
LISTE DES COMPOSANTS	
PARTIES	MATÉRIAUX
1 - Corps	Alliage d'aluminium
2 - Mors	Acier inoxydable
3 - Piston	Acier inoxydable
4 - Joint	NBR
5 - Aimant	Plastoferrite
6 - Capuchon arrière	Acétal POM
7 - Joint torique	NBR - HNBR
8 - Amortissement	PU Polyuréthane
9 - Circlip	Acier inoxydable
10 - Goupille	Acier

Pince série CGAN, taille 10 - dimensions



SÉRIE CGAN PINCES ANGULAIRES

LÉGENDE :
A = Raccordement en air/ouverture
B = Raccordement en air/fermeture

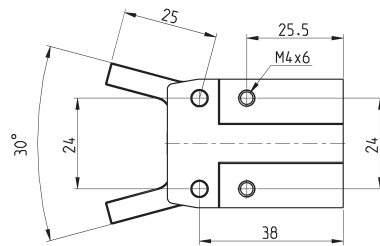
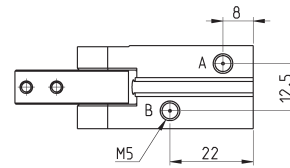
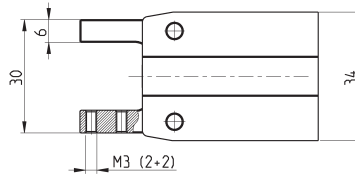
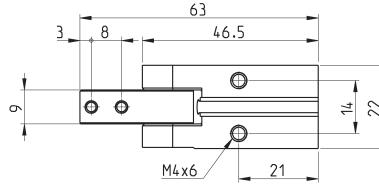
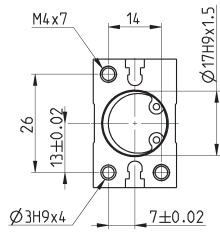


Mod.	Force en fermeture totale à 6 bar (N)	Force de préhension de fermeture par mâchoire à 6 bar (N)	Force en ouverture totale à 6 bar (N)	Force de préhension d'ouverture par mâchoire à 6 bar (N)	Course par mâchoire (°)	Pression de fonctionnement (bar)	Température de fonctionnement (°C)	Répetabilité (°)	Fréquence d'utilisation max. (Hz)	Poids (Kg)
CGAN-10	10.5	5.25	14	7	15°	2 ÷ 8	5 ÷ 60	0.05	3	0.045

Pince série CGAN, taille 16 - dimensions



LÉGENDE :
A = Raccordement en air/ouverture
B = Raccordement en air/fermeture



SÉRIE CGAN PINCES ANGULAIRES

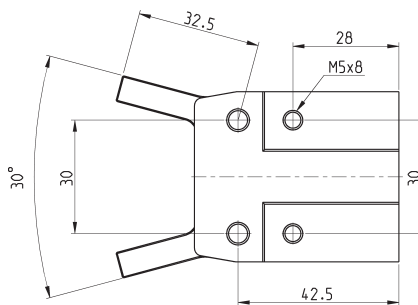
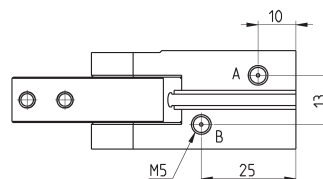
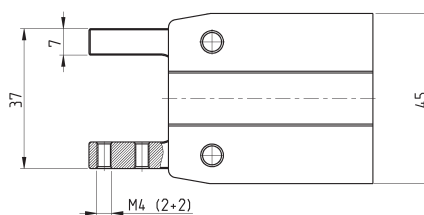
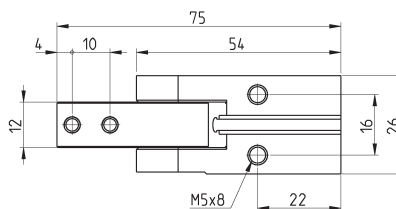
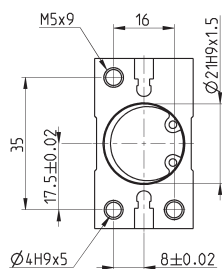
Mod.	Force en fermeture totale à 6 bar (N)	Force de préhension de fermeture par mâchoire à 6 bar (N)	Force en ouverture totale à 6 bar (N)	Force de préhension d'ouverture par mâchoire à 6 bar (N)	Course par mâchoire (°)	Pression de fonctionnement (bar)	Température de fonctionnement (°C)	Répétabilité (°)	Fréquence d'utilisation max. (Hz)	Poids (Kg)
CGAN-16	50	25	62	31	15°	2 ÷ 8	5 ÷ 60	0.05	3	0.112

Pince série CGAN, taille 20 - dimensions



SÉRIE CGAN PINCES ANGULAIRES

LÉGENDE :
A = Raccordement en air/ouverture
B = Raccordement en air/fermeture

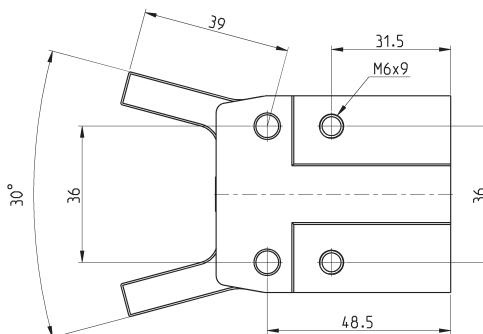
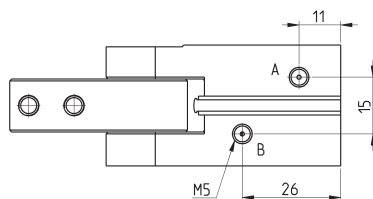
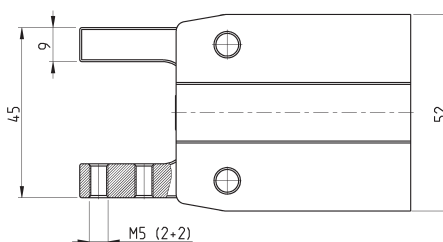
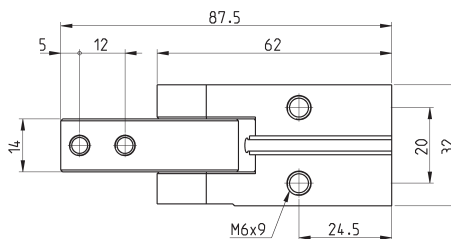
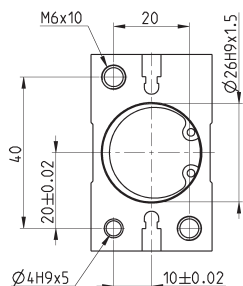


Mod.	Force en fermeture totale à 6 bar (N)	Force de préhension de fermeture par mâchoire à 6 bar (N)	Force en ouverture totale à 6 bar (N)	Force de préhension d'ouverture par mâchoire à 6 bar (N)	Course par mâchoire (°)	Pression de fonctionnement (bar)	Température de fonctionnement (°C)	Répétabilité (°)	Fréquence d'utilisation max. (Hz)	Poids (Kg)
CGAN-20	97	48.5	120	60	15°	2 ÷ 8	5 ÷ 60	0.05	3	0.213

Pince série CGAN, taille 25 - dimensions



LÉGENDE :
A = Raccordement en air/ouverture
B = Raccordement en air/fermeture



SÉRIE CGAN PINCES ANGULAIRES

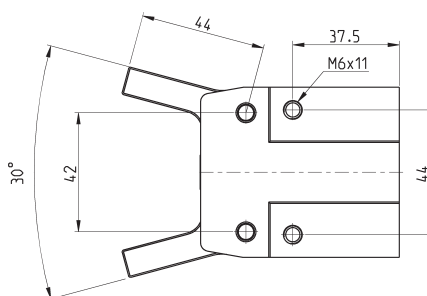
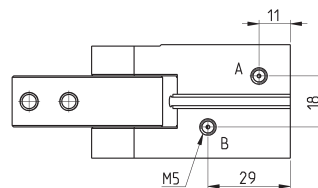
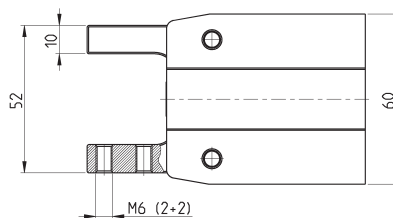
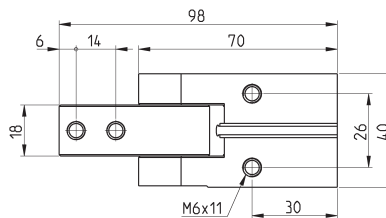
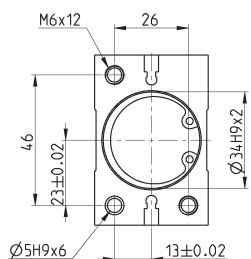
Mod.	Force en fermeture totale à 6 bar (N)	Force de préhension de fermeture par mâchoire à 6 bar (N)	Force en ouverture totale à 6 bar (N)	Force de préhension d'ouverture par mâchoire à 6 bar (N)	Course par mâchoire (°)	Pression de fonctionnement (bar)	Température de fonctionnement (°C)	Répétabilité (°)	Fréquence d'utilisation max. (Hz)	Poids (Kg)
CGAN-25	185	92.5	232	116	15°	2 ÷ 8	5 ÷ 60	0.05	3	0.355

Pince série CGAN, taille 32 - dimensions



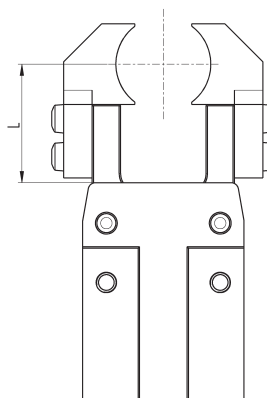
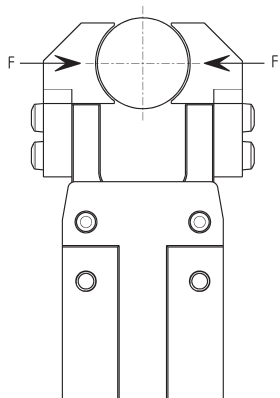
SÉRIE CGAN PINCES ANGULAIRES

LÉGENDE :
A = Raccordement en air/ouverture
B = Raccordement en air/fermeture



Mod.	Force en fermeture totale à 6 bar (N)	Force de préhension de fermeture par mâchoire à 6 bar (N)	Force en ouverture totale à 6 bar (N)	Force de préhension d'ouverture par mâchoire à 6 bar (N)	Course par mâchoire (°)	Pression de fonctionnement (bar)	Température de fonctionnement (°C)	Répétabilité (°)	Fréquence d'utilisation max. (Hz)	Poids (Kg)
CGAN-32	235	117.5	292	146	15°	2 ÷ 8	5 ÷ 60	0.05	3	0.585

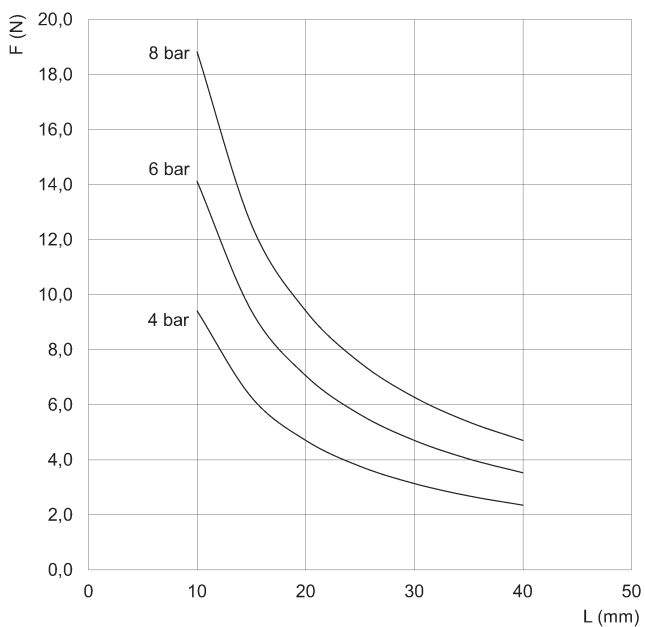
POINT DE PRÉHENSION



L = Bras
F = Force de préhension

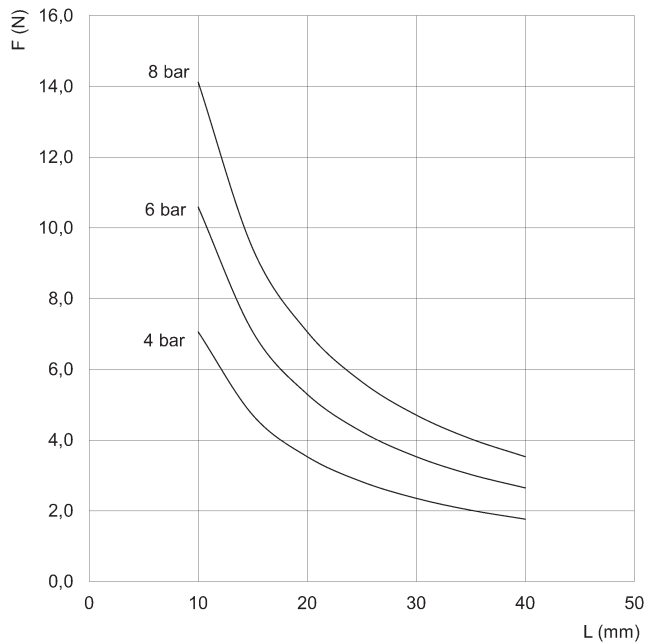
SÉRIE CGAN PINCES ANGULAIRES

FORCE DE SERRAGE POUR UNE MÂCHOIRE



CGAN-10

Force de préhension à l'ouverture
L = Bras
F = Force de préhension

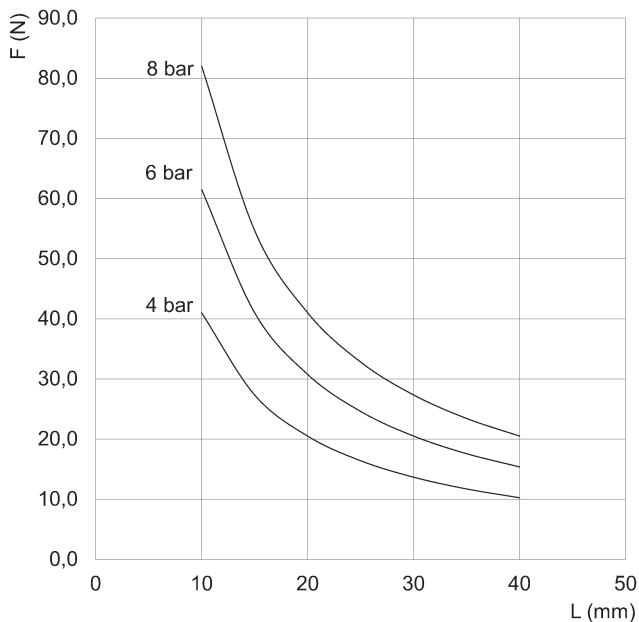


CGAN-10

Force de préhension à la fermeture
L = Bras
F = Force de préhension

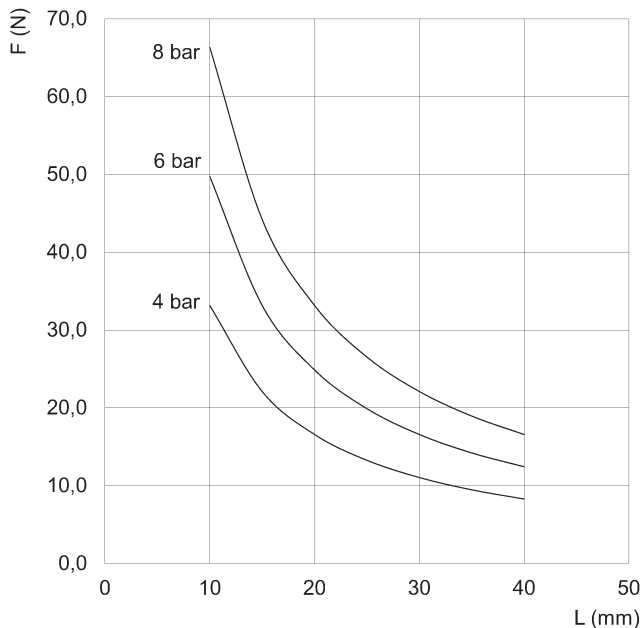
FORCE DE SERRAGE POUR UNE MÂCHOIRE

SÉRIE CGAN PINCES ANGULAIRES



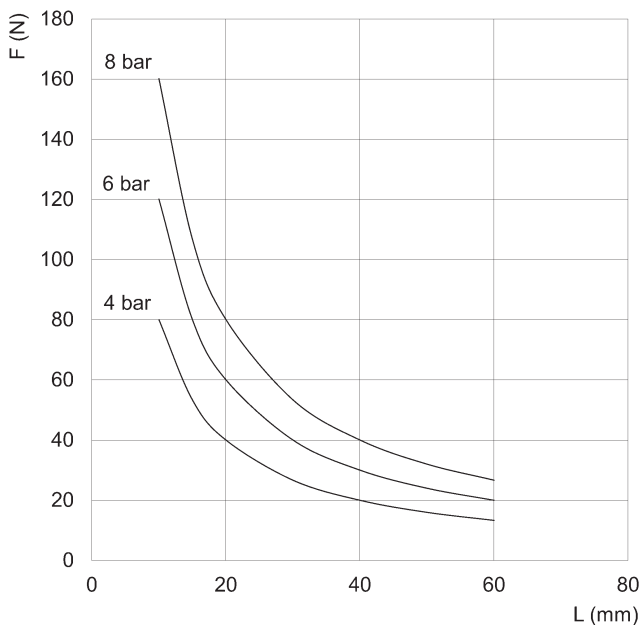
CGAN-16

Force de préhension à l'ouverture
L = Bras
F = Force de préhension



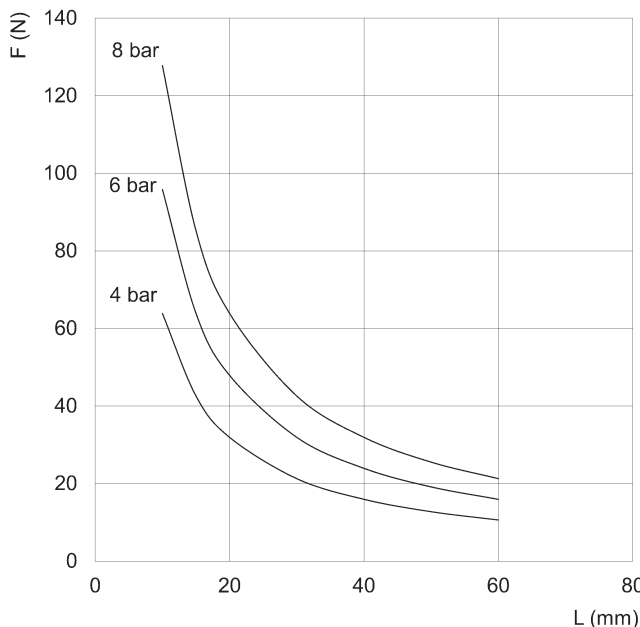
CGAN-16

Force de préhension à la fermeture
L = Bras
F = Force de préhension



CGAN-20

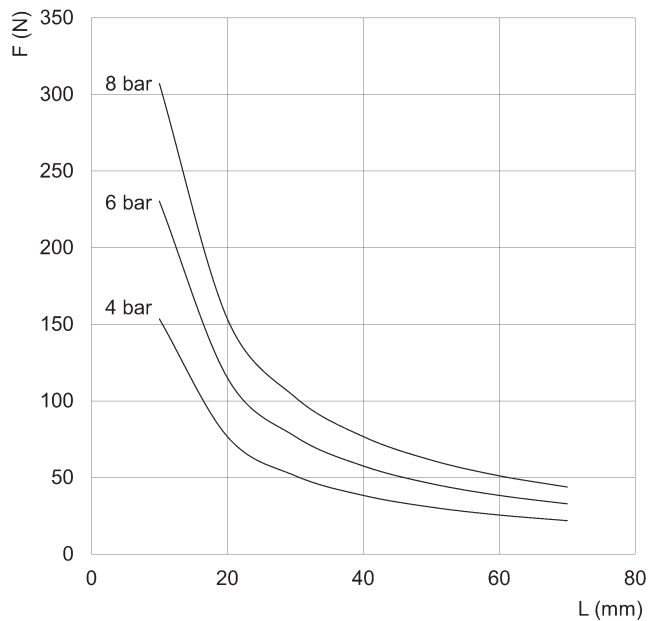
Force de préhension à l'ouverture
L = Bras
F = Force de préhension



CGAN-20

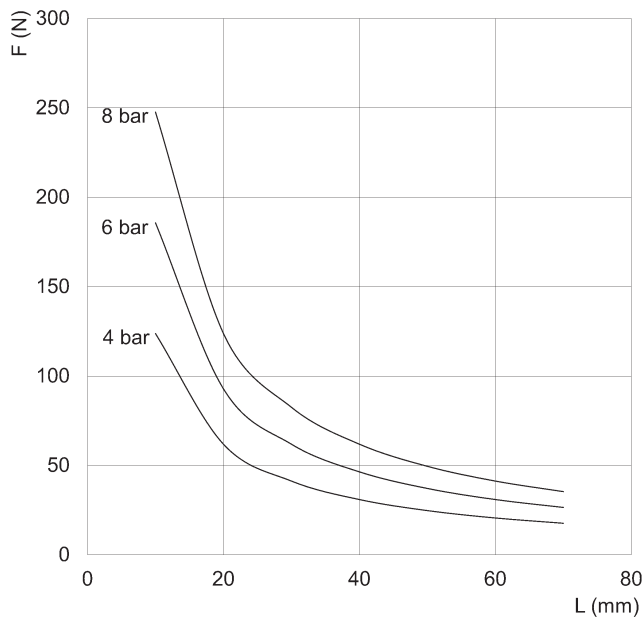
Force de préhension à la fermeture
L = Bras
F = Force de préhension

FORCE DE SERRAGE POUR UNE MÂCHOIRE



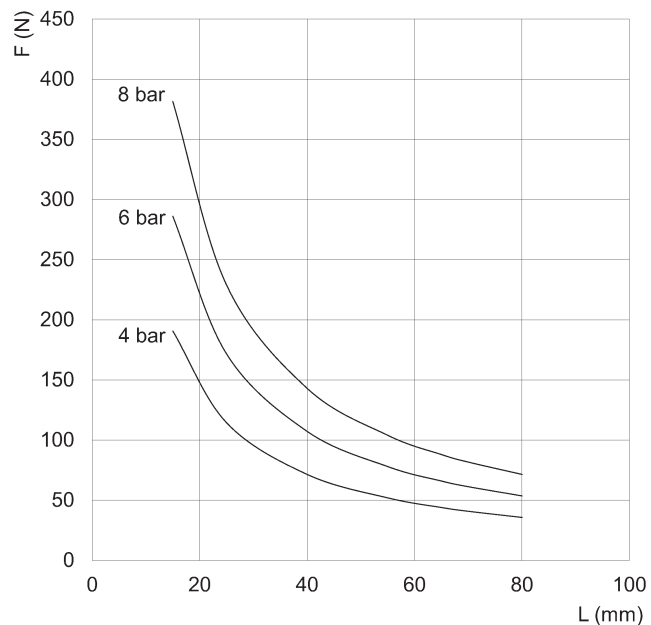
CGAN-25

Force de préhension à l'ouverture
L = Bras
F = Force de préhension



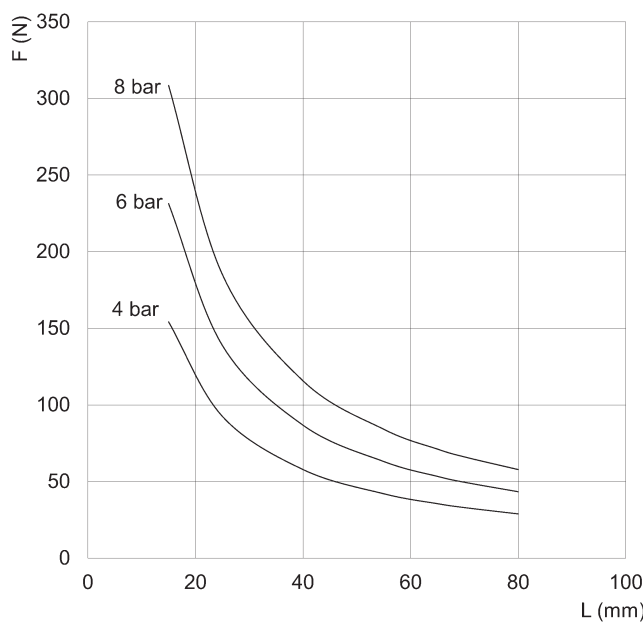
CGAN-25

Force de préhension à la fermeture
L = Bras
F = Force de préhension



CGAN-32

Force de préhension à l'ouverture
L = Bras
F = Force de préhension

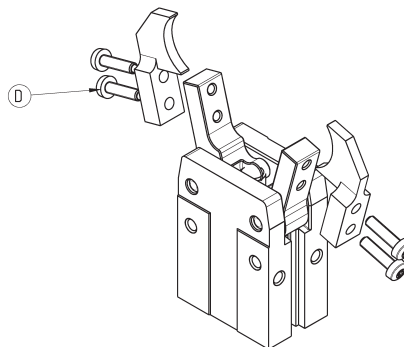
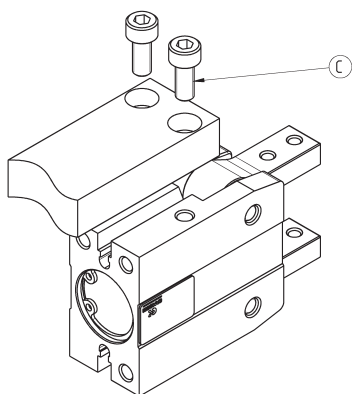
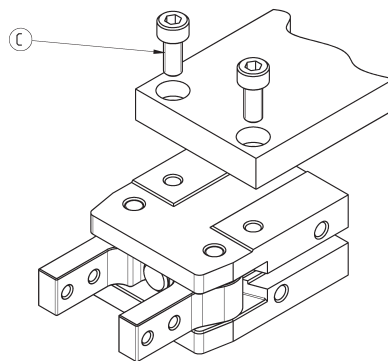
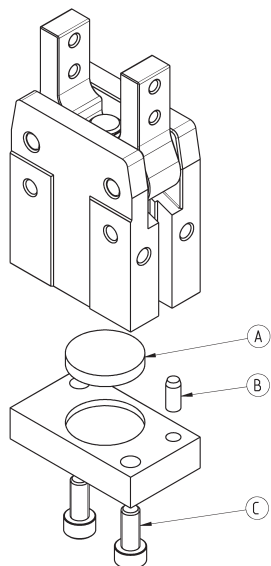


CGAN-32

Force de préhension à la fermeture
L = Bras
F = Force de préhension

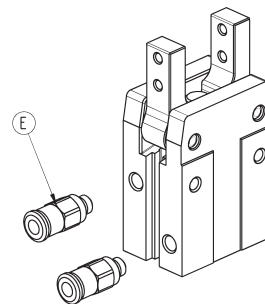
Exemples de montage

SÉRIE CGAN PINCES ANGULAIRES



Mod.	A	B	C	D
CGAN-10	Ø11	Ø2	M3	M3
CGAN-16	Ø17	Ø3	M4	M3
CGAN-20	Ø21	Ø4	M5	M4
CGAN-25	Ø26	Ø4	M6	M5
CGAN-32	Ø34	Ø5	M6	M6

Orifices d'alimentation en air



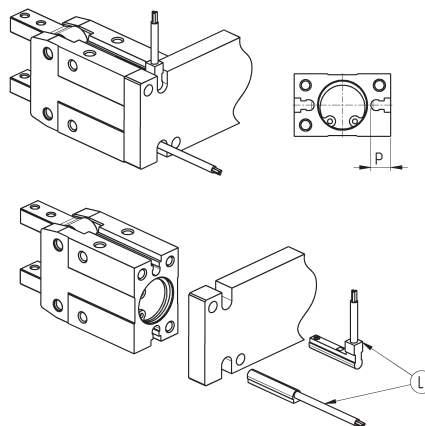
Mod.	E
CGAN-10	M3
CGAN-16	M5
CGAN-20	M5
CGAN-25	M5
CGAN-32	M5

SÉRIE CGAN PINCES ANGULAIRES

Exemple de montage : capteurs

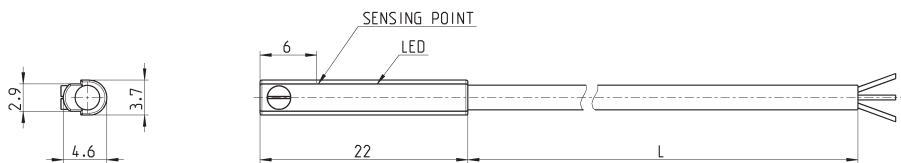
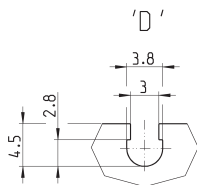
L = capteur mod. CSD-D-334/CSD-H-334 ou mod. CSD-D-364/CSD-H-364

De manière à positionner correctement le capteur, une lumière doit être créée sur le plan de pose.



Mod.	P
CGAN-10	5
CGAN-16	7
CGAN-20	10
CGAN-25	10.5
CGAN-32	10.5

Capteurs magnétiques, câble 3 fils, rainures D Série CSD

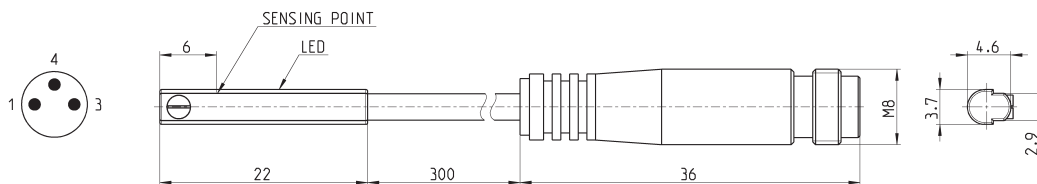
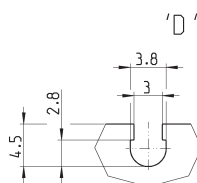


SÉRIE CGAN PINCES ANGULAIRES

Mod.	Fonctionnement	Connexions	Voltage	Sortie	Courrant max.	Charge max.	Protection	L = longueur câble
CSD-D-334	Magnétorésistive	3 fils	10 ÷ 27 V DC	PNP	200 mA	6W	Contre les inversions de polarité et les surtensions	2 m

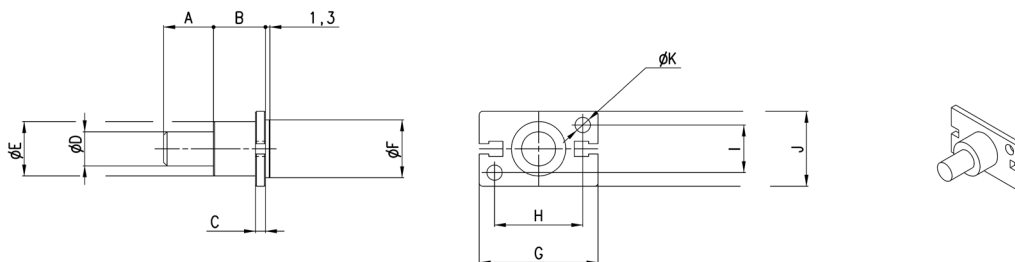
Capteurs magnétiques avec connecteur mâle M8 Série CSD

Câble longueur 0,3 mètres



Mod.	Fonctionnement	Connexion	Voltage	Sortie	Courrant max.	Charge max.	Protection
CSD-D-364	Magnétorésistive	3 fils avec connecteur M8	10 ÷ 27 V DC	PNP	200 mA	6W	Contre les inversions des polarités et les surtensions

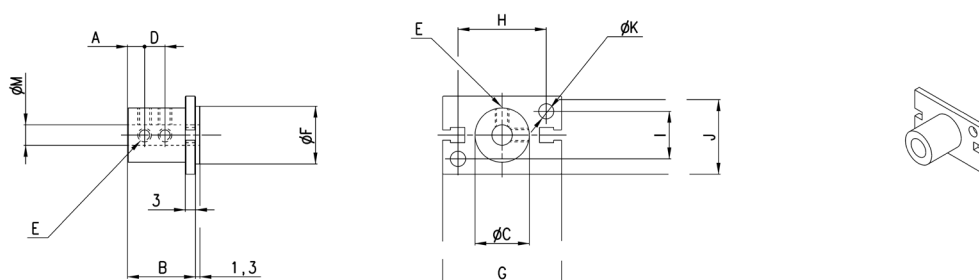
Adaptateurs mâles Mod. L-CGP



Mod.	A	B	C	D	E	F	G	H	I	J	K
L-CGP-16	15	15	3	10	16	17	35	26	14	22	4,5
L-CGP-20	15	15	3	10	18	21	46	35	16	26	5,5
L-CGP-25	25	17	5	14	26	26	53	40	20	32	6,6
L-CGP-32	25	20	6	16	30	34	61	46	26	40	6,6

SÉRIE CGAN PINCES ANGULAIRES

Adaptateurs femelles Mod. C-CGP



Mod.	A	B	C	D	E	F	G	H	I	J	K	M
C-CGP-16	5	20,5	16	7	M4	17	35	26	14	23	4,5	6
C-CGP-20	7	25,5	20	9	M4	21	46	35	16	27	5,5	8
C-CGP-25	8	30,5	25	10	M4	26	53	40	20	33	6,6	10
C-CGP-32	10	40,5	32	15	M4	34	61	46	26	41	6,6	12