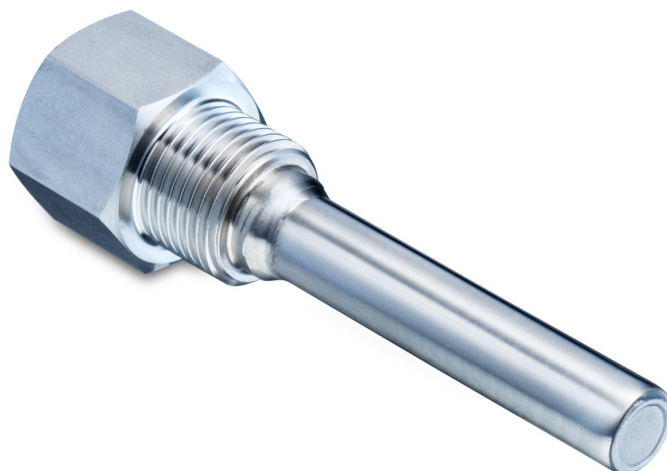
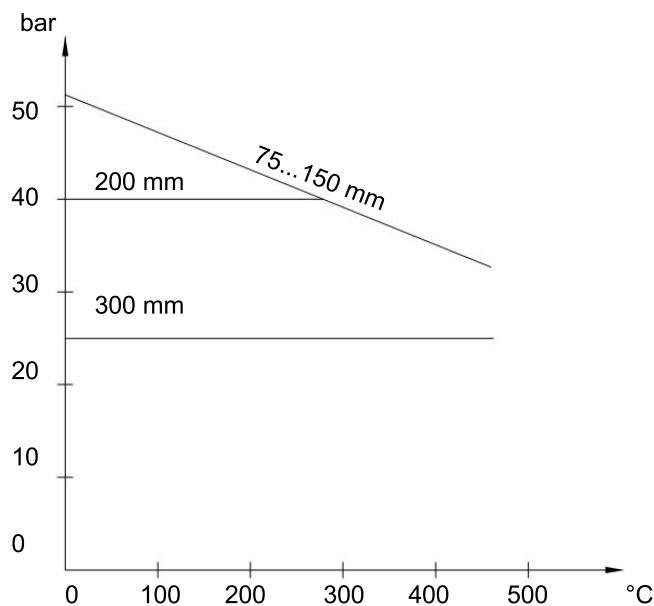


**Vue d'ensemble**

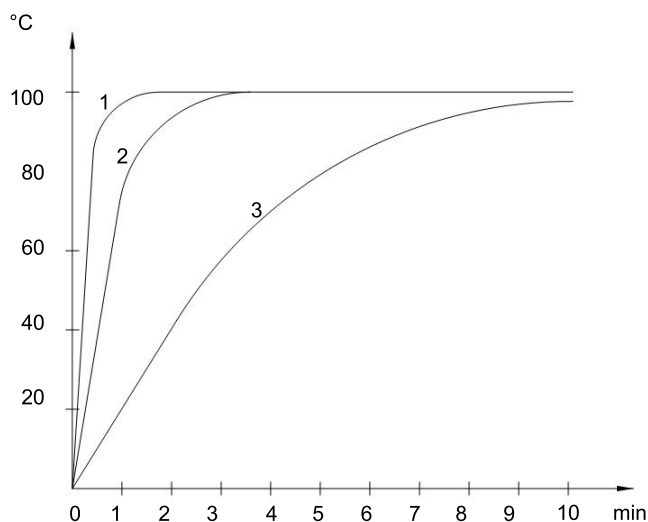
- Pour sonde de température standard avec connexion coté instrument fileté
- Design robuste
- Pour raccord process hygiénique - capteur Ø6 et Ø8 mm
- Pour raccord process fileté - capteur Ø6 et Ø8 mm


**Caractéristiques techniques**
**Raccord process**

Raccord de l'instrument	G 1/2 A ISO 228-1 G 1/2 A DIN EN ISO 1179-2 (3852-E) G 1/2 A DIN 3852-A
Raccord process	R 1/2 ISO 7-1 G 1/2 A ISO 228-1 G 3/4 A ISO 228-1 ISO 2852 (Tri-Clamp), DN 25; 33.7; 38, Ø 50.5 M20×1.5 ISO 965 Connexion de soudage Ø 35
Matériau	AISI 316L (1.4404)
Rugosité des parties en contact	Ra ≤ 0,8 µm (ISO 2852 (Tri-Clamp) / connexion de soudage)

**Conditions de process**
**Pression**


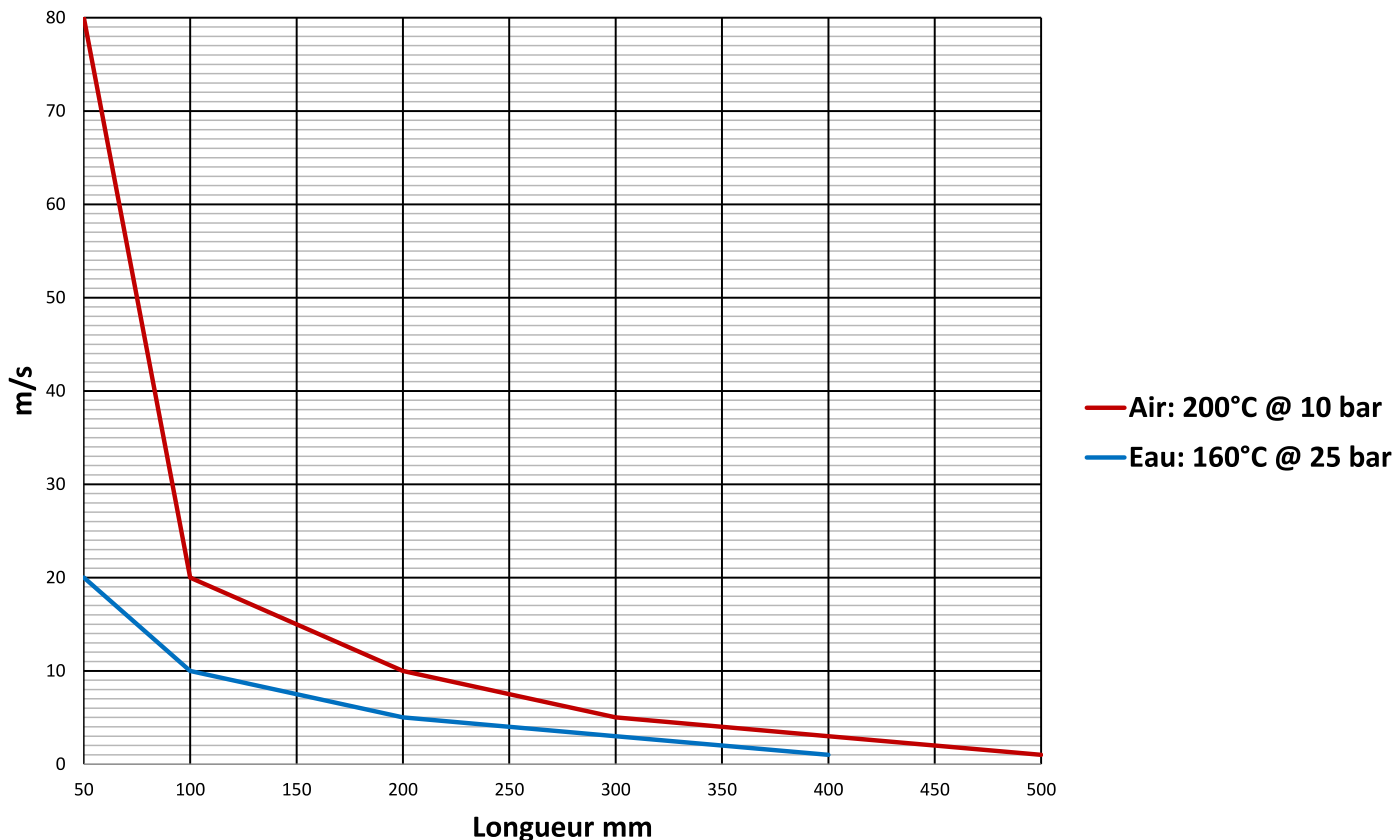
Nota: La pression maximum est réduite et non documentée si en dessous de 300 mm

**Temps de réponse**


- 1: Sonde sans puit (capteur intégré)  
 2: Sonde avec puit, avec pâte thermique  
 3: Sonde avec puit, sans pâte thermique

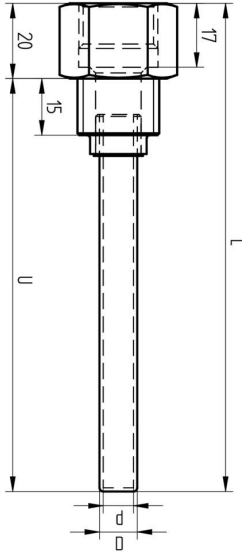
Conditions de process

Vélocité / Longueur

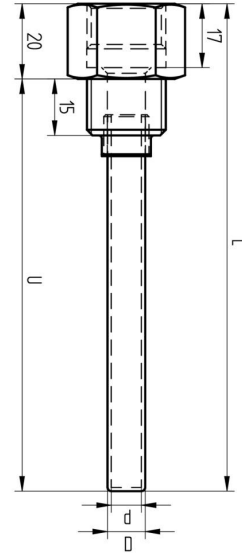


**Dimensions (mm)**

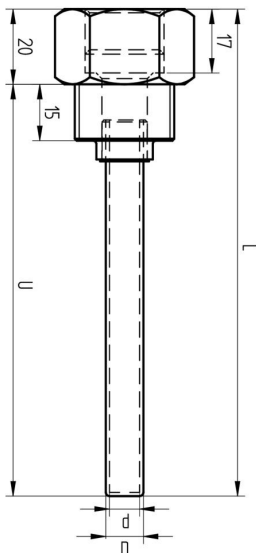
**Raccord process**



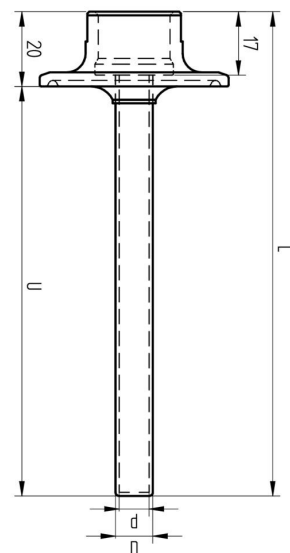
R 1/2 ISO 7/1 (BCID: R06)  
D: Ø10 / Ø12 mm  
d: Ø8 / Ø10 mm



G 1/2 A ISO 228-1 (BCID: G06)  
D: Ø10 / Ø12 mm  
d: Ø8 / Ø10 mm



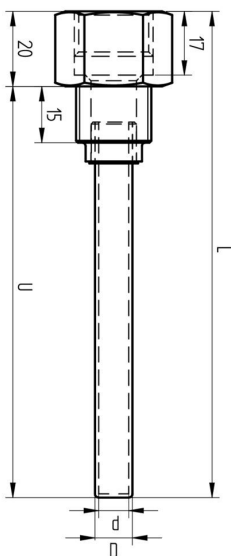
G 3/4 A ISO 228-1 (BCID: G10)  
D: Ø10 / Ø12 mm  
d: Ø8 / Ø10 mm



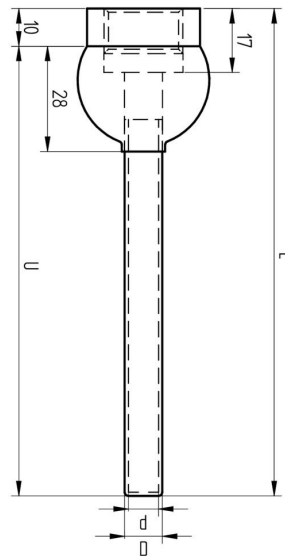
Tri-Clamp Ø 50.5 (BCID: C04)  
D: Ø10 / Ø12 mm  
d: Ø8 / Ø10 mm

**Dimensions (mm)**

**Raccord process**



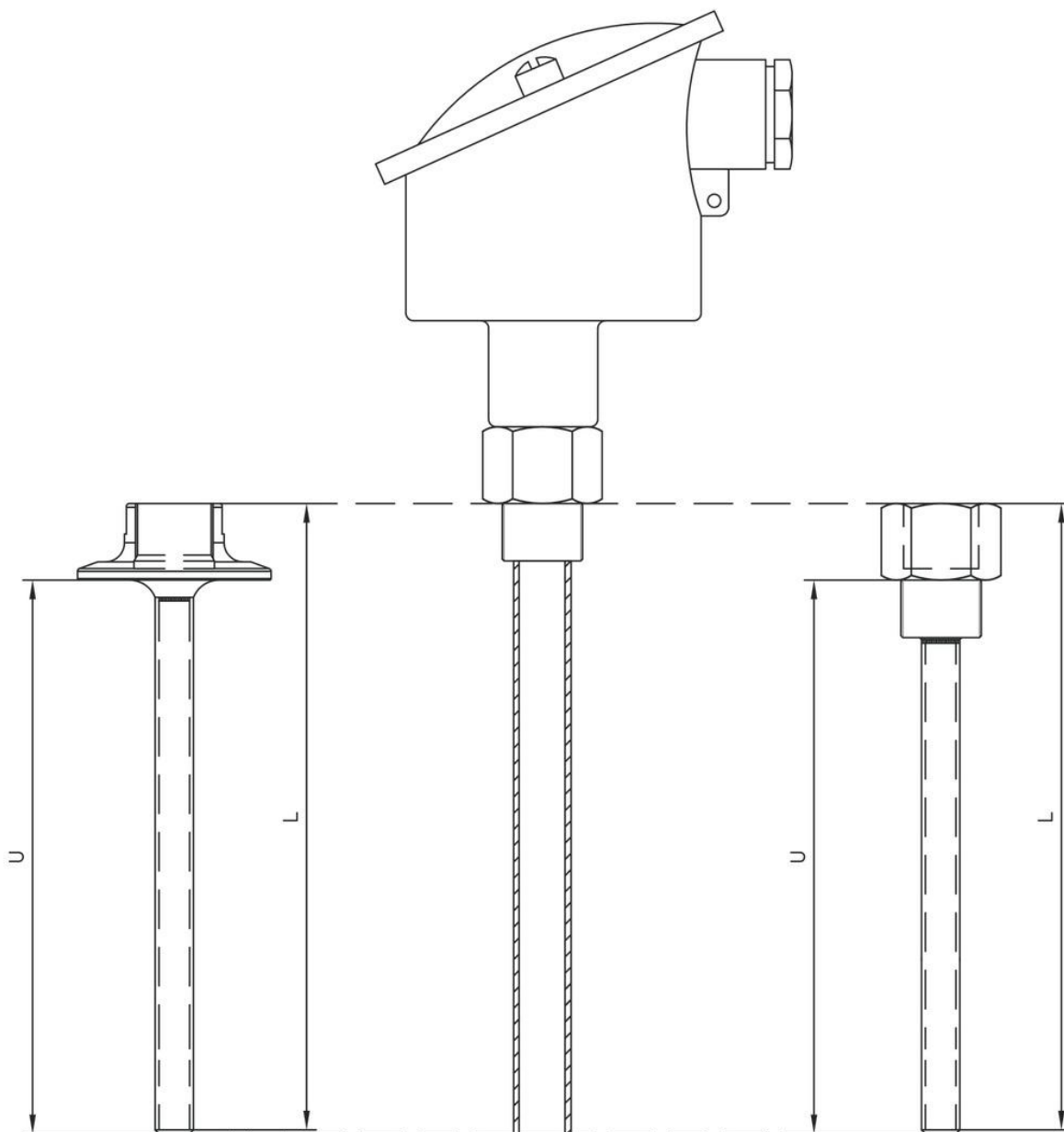
M20 × 1.5 ISO 261 / ISO 965 (BCID: M08)  
D: Ø10 / Ø12 mm  
d: Ø8 / Ø10 mm



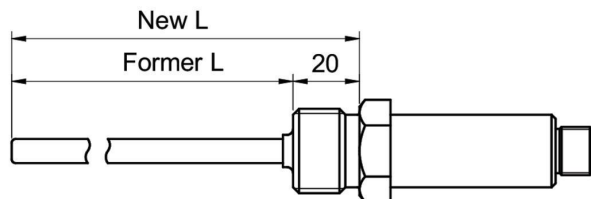
Montage angulaire (bille à souder), Ø35 mm (BCID: W30)  
D: Ø10 / Ø12 mm  
d: Ø8 / Ø10 mm

**Dimensions (mm)**

**Raccord process**



Longueur du puits thermométrique U versus la longueur de l'instrument L

**Dimensions (mm)**
**Raccord process**


Pour les modèles TE2 et TCR6-####.#0#.#33.####.####, l'ancienne spécification « L » était basée sur la mesure entre le bas du filetage et l'extrémité, tandis que la nouvelle mesure L inclut le filetage. Pour obtenir la longueur ZPT4 correcte, ajoutez 20 mm :

Ancienne mesure L + 20 mm = mesure L pour ZPT4

**Référence**
**Clé de commande - Possibilités de configuration voir website**

	T	4	-	5	##	6	#	.	####
<b>Type</b>									
Gain protectrice	T								
<b>Demande</b>									
Pour standard capteur de temperature		4							
<b>Raccord instrument</b>									
G 1/2 A ISO 228-1 (G06)				5					
G 1/2 A DIN 3852-E (G51)									
G 1/2 A DIN 3852-A (G44)									
<b>Raccord process</b>									
R 1/2 ISO 7-1 (R06)						14			
G 1/2 A ISO 228-1 (G06)						15			
G 3/4 A ISO 228-1 (G10)						34			
ISO 2852 (Tri-Clamp), DN 33.7; 38, Ø 50.5 (C04)						38			
M20 × 1.5 ISO 261 / ISO 965 (M08)						54			
Montage angulaire (bille à souder), Ø35 mm (W30)						60			
<b>Matériau du plongeur</b>									
Acier Inoxidable, AISI 316L							6		
<b>Diamètre de la sonde</b>									
Ø6 mm								5	
Ø8 mm								7	
<b>Longueur instrument (L)</b>									
25 - 3000 mm									####