

## CLAPET DE NON RETOUR FONTE GS A BOULE NF A BRIDE PN10

Clapet de non-retour à boule fonte GS pour les réseaux d'adduction, de distribution et d'évacuation d'eau.  
Le corps est en fonte EN GJS-400-15 revêtu d'une peinture époxy anticorrosion et la visserie est en inox.  
Conforme à la norme pour les stations de relevage **NF EN 12050-4**  
Passage intégral évitant les pertes de charge.

**Certificat**

**3.1**

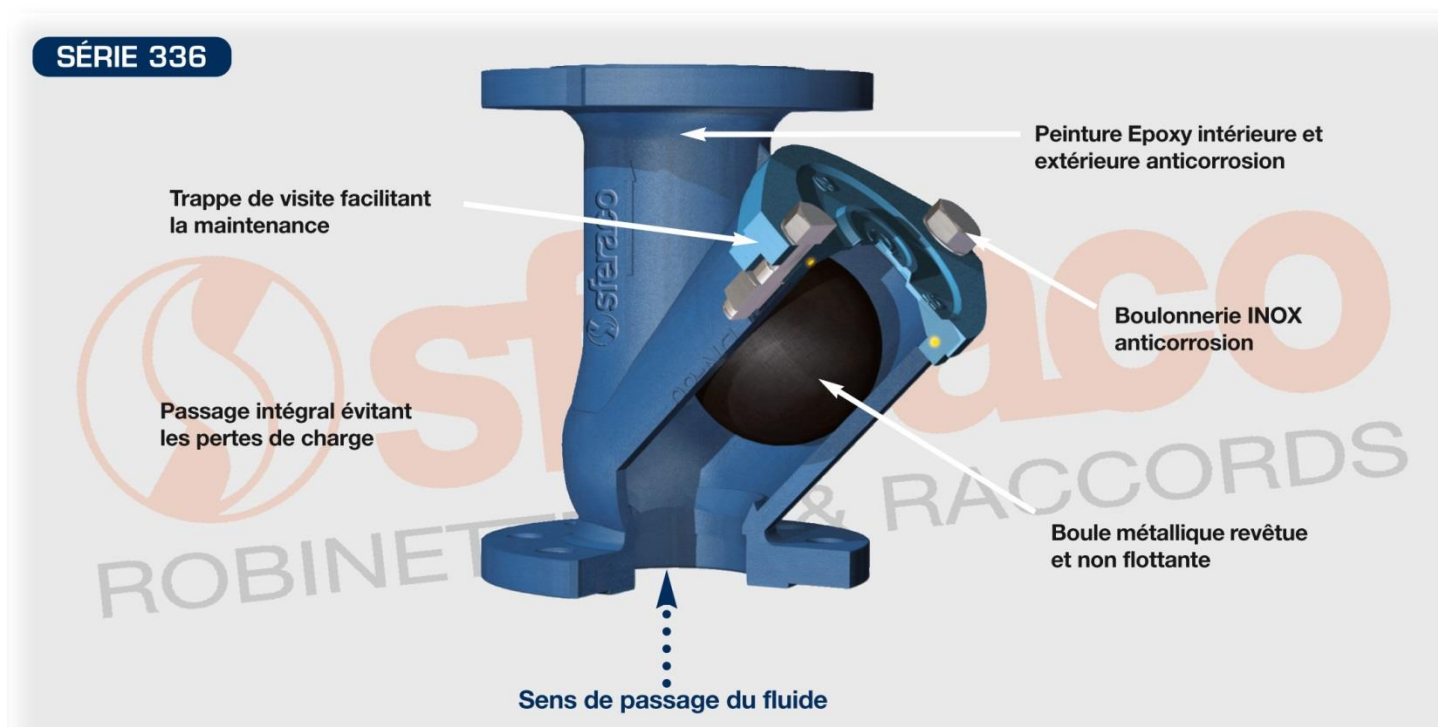


**Dimensions :** DN 40 à 500  
**Raccordement :** A brides PN10/16 RF  
**Température Mini :** -10°C  
**Température Maxi :** +70°C  
**Pression Maxi :** 10 Bars  
**Caractéristiques :** Clapet à boule métallique revêtue NBR  
Montage horizontal ou vertical avec fluide ascendant  
Trappe de visite

**Matière :** Corps Fonte EN GJS-400-15

**CLAPET DE NON RETOUR FONTE GS A BOULE NF A BRIDE PN10****CARACTERISTIQUES :**

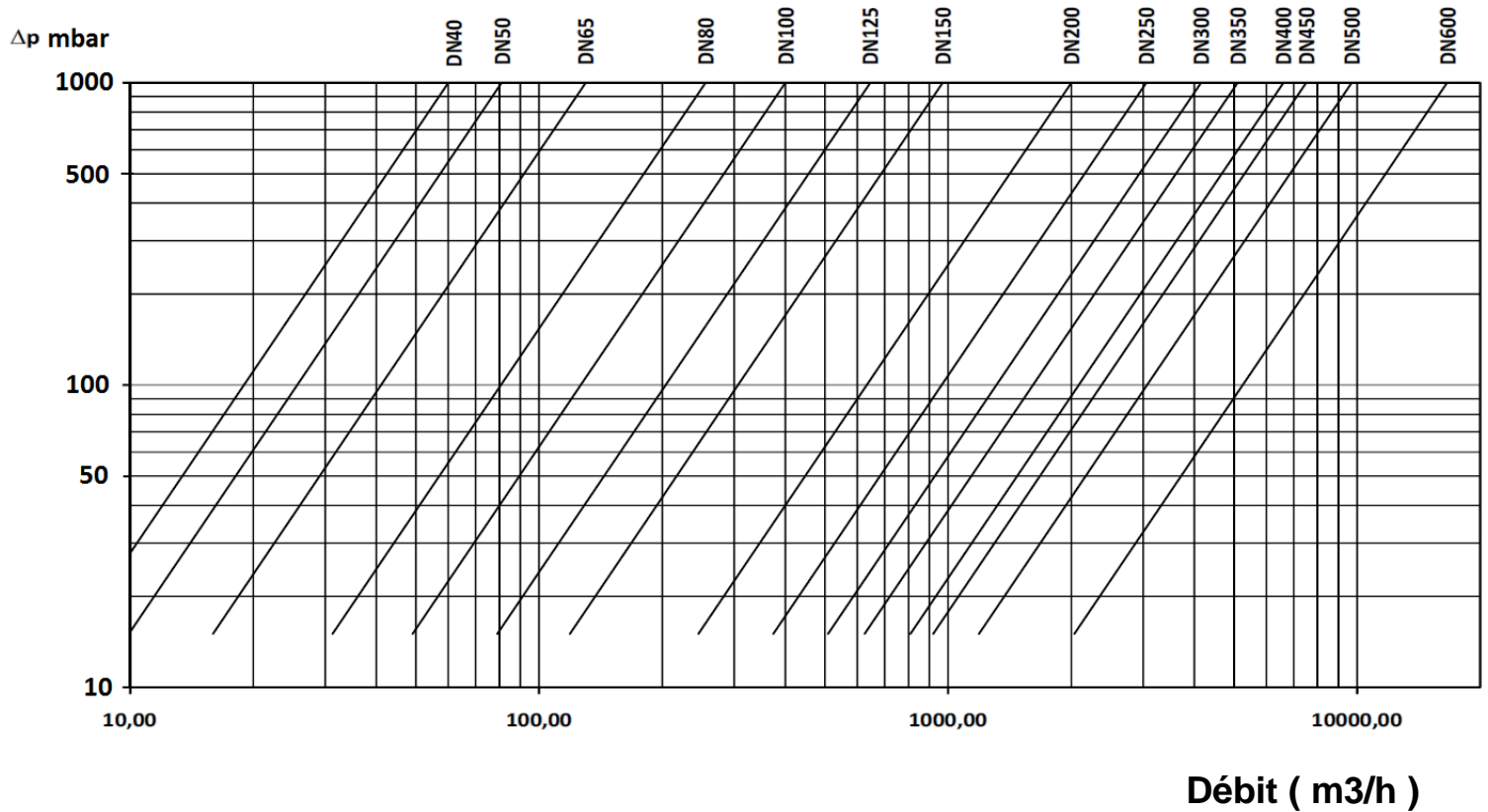
- Clapet à boule
- Montage vertical avec fluide ascendant ou horizontal ( respecter le sens de passage indiqué sur le corps par une flèche )
- A brides RF PN10/16 jusqu'au DN150, PN10 au-delà
- Trappe de visite
- Peinture époxy couleur bleue RAL 5017 épaisseur 150 $\mu$
- Contre pression minimum pour étanchéité entre 0.3 et 0.5 bars

**UTILISATION :**

- Pour réseaux d'adduction, de distribution et d'évacuation d'eau
- Température mini admissible Ts : - 10°C
- Température maxi admissible Ts :+ 70°C
- Pression maxi admissible Ps : 10 bars

**CLAPET DE NON RETOUR FONTE GS A BOULE NF A BRIDE PN10**

DIAGRAMME PERTES DE CHARGES :



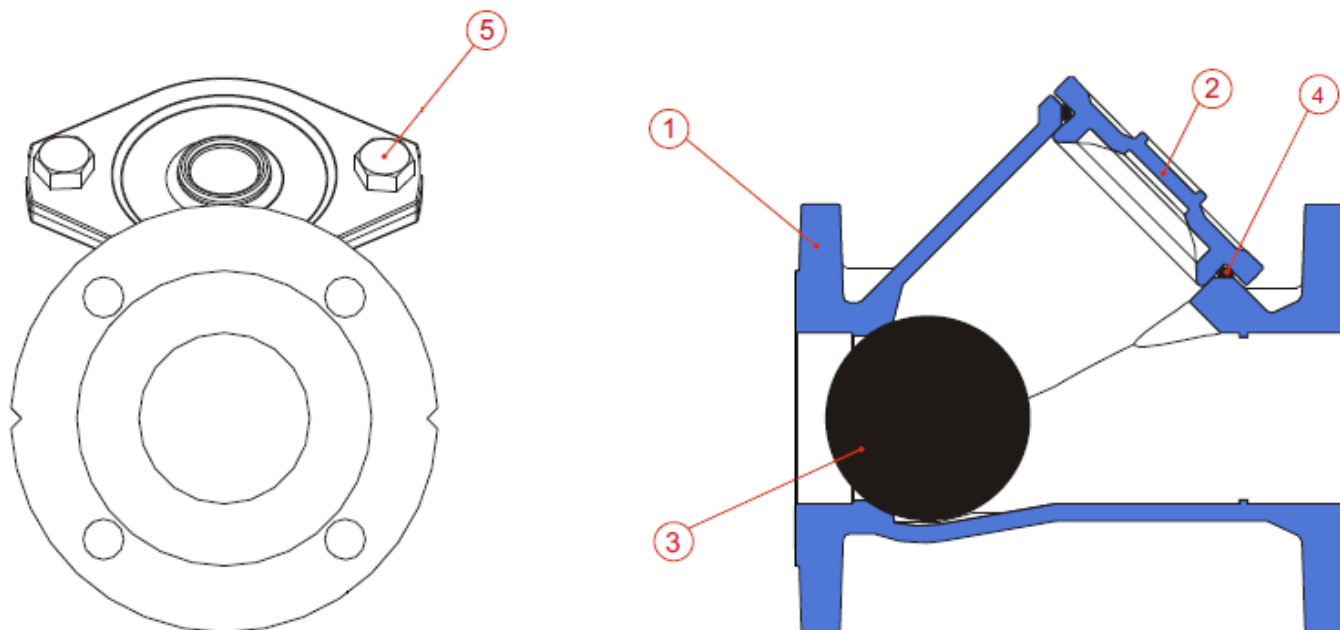
COEFFICIENT DE DEBIT Kvs ( en m3/h ) :

DN	40	50	65	80	100	125	150	200	250	300	350	400	450	500
Kvs (m3/h)	60	81	130	255	400	645	970	2000	3050	4150	5100	6600	7500	9700

GAMME :

- A brides RF PN10/16 du DN40 au 150 et PN10 au-delà Ref. 336 du DN40 au 500

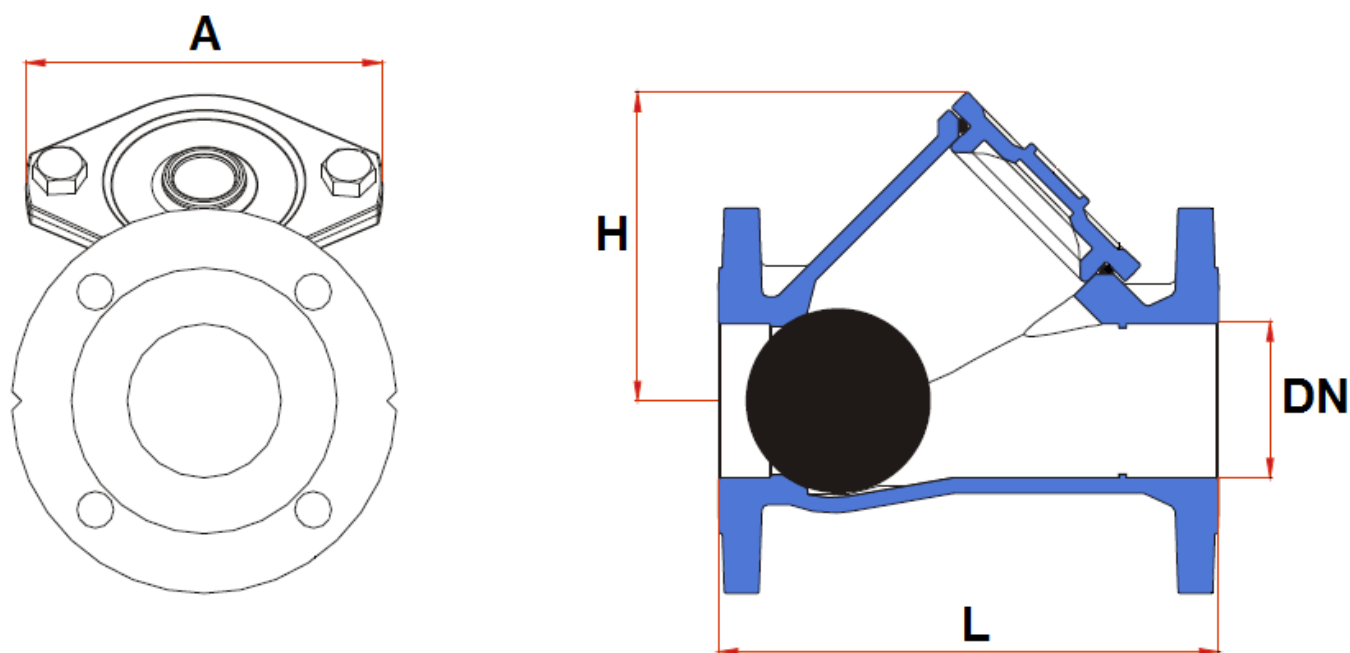
## CLAPET DE NON RETOUR FONTE GS A BOULE NF A BRIDE PN10

NOMENCLATURE :

Repère	Désignation	Matériaux
1	Corps	Fonte EN GJS-400-15
2	Chapeau	Fonte EN GJS-400-15
3	Boule DN 40 à 200	Aluminium revêtu NBR
	Boule DN 250 à 500	Fonte EN GJS-400-15 + NBR
4	Joint de chapeau	NBR
5	Boulonnerie	Inox A-2

**CLAPET DE NON RETOUR FONTE GS A BOULE NF A BRIDE PN10**

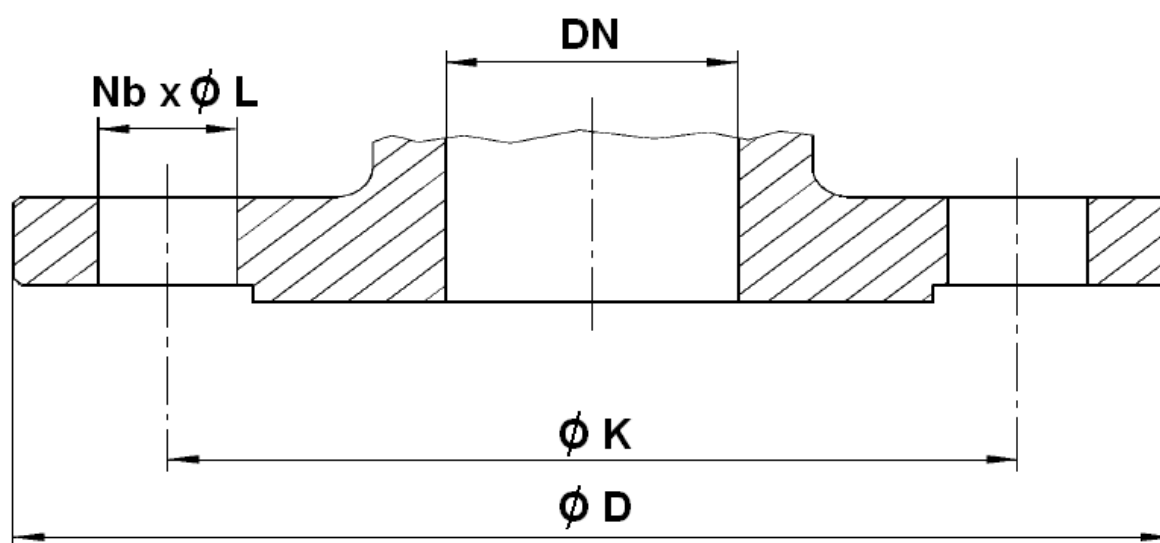
*DIMENSIONS ( en mm ) :*



DN	40	50	65	80	100	125	150	200	250	300	350	400	450	500
L	180	200	240	260	300	350	400	500	600	700	800	900	1000	1100
H	90	115	144	160	190	222	268	335	420	495	580	730	760	900
A	120	140	165	185	220	255	290	370	380	445	520	712	712	775
Poids (en Kg)	6	8	12	15	21.5	29	45	85	120	180	270	440	500	680
Ref.	336040	336050	336065	336080	336100	336125	336150	336200	336250	336300	336350	336400	336450	336500

**CLAPET DE NON RETOUR FONTE GS A BOULE NF A BRIDE PN10**

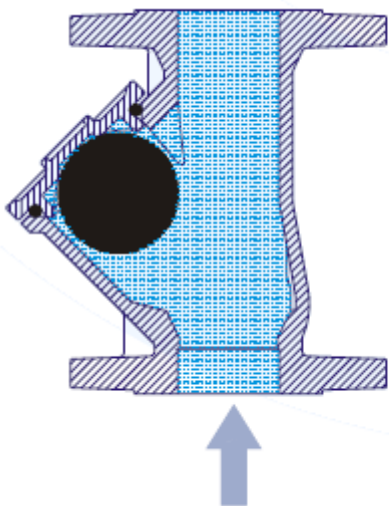
DIMENSIONS BRIDES ( en mm ) :



DN	40	50	65	80	100	125	150	200	250	300	350	400	450	500
Ø D	150	165	185	200	226	253	285	342	403	450	505	565	615	670
Ø K	110	125	145	160	180	210	240	295	350	400	460	515	565	620
Nb x Ø L	4 x 19	4 x 19	4 x 1	8 x 19	8 x 19	8 x 19	8 x 23	8 x 23	12 x 23	12 x 23	16 x 23	16 x 27	20 x 27	20 x 27

**CLAPET DE NON RETOUR FONTE GS A BOULE NF A BRIDE PN10****NORMALISATIONS :**

- Fabricant certifié ISO 9001: 2015 et ISO 14001 : 2015
- Construction suivant la norme EN 14341
- DIRECTIVE 2014/68/UE : Produits exclus de la directive ( Article 1, § 2.b )
- Certificat 3.1 sur demande
- Tests d'étanchéité suivant la norme ISO 5208, Taux A
- Brides suivant la norme EN 1092-2 PN10
- Ecartement suivant la norme EN 558 série 48 (DIN 3202 F6)
- Conforme à la norme pour les stations de relevage **NF EN 12050-4**

**POSITIONS DE MONTAGE :****Montage Vertical ( fluide ascendant )****Montage Horizontal**