

# RACCORDS INSTANTANÉS GRIPfit Série 7000 - Boissons & Filtration de l'Eau

Diamètres extérieurs des tubes : 4, 6, 8 mm

Filetage des raccords : ISO-228 BSPP (G1/8, G1/4, G3/8).



- » Matériaux biosourcé (Composite)
- » Laiton à faible teneur en plomb (CW510L)
- » Facile à connecter et déconnecter

La série 7000 pour les Boissons et la Filtration de l'Eau est une nouvelle gamme de raccords instantanés en technopolymère biosourcé renforcé et en laiton à faible teneur en plomb. Grâce aux matériaux et à la nouvelle technologie de connexion, ces raccords sont idéaux pour les systèmes de distribution de boissons et de filtration d'eau.



ISO 14743:2020



Reach



RoHS



Regulation (CE)  
n. 2023/2006



Regulation (CE)  
n. 1935/2004  
n. 2023/2006



DM174  
Drinking Water



NSF169\* \*\*



NSF61\*\*



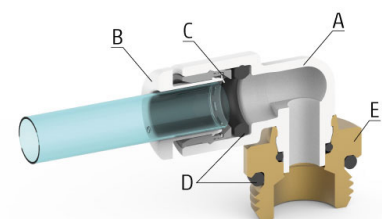
21 CFR  
compliance

\*Vérifiez les modèles certifiés NSF sur le lien suivant  
<https://www.nsf.org/certified-products-systems>

\*\* NSF169 et NSF61 disponibles pour les raccords droits en laiton jusqu'à présent. Bientôt disponible pour la gamme complète.

## CARACTÉRISTIQUES GÉNÉRALES

Diamètres	Ø 4 mm - Ø 6 mm - Ø 8 mm
Pression de service maximale	-20° / +40° 16 bar - 16 bar - 16 bar +40° / +70° 16 bar - 14 bar - 12 bar +70° / +100° 16 bar - 12 bar - 10 bar
Pression de service minimale	-0,9 bar
Température	-20°C ÷ +100°C (Voir caractéristiques des tubes utilisés)
Raccordement	GAZ cylindrique ISO-228 BSPP
Tube utilisé	Polyuréthane (PU), polyéthylène (PE), polyamide (PA), fluoropolymère (PTFE), polyester (HY3L), tube métallique rigide avec extrémité métallique lisse et rainurée
Fluide	Eau potable et eau de réseau, boissons et gaz (pour les autres fluides, consulter nos techniciens)
Matériaux	(A) Corps = Technopolymère (PA11), laiton à faible teneur en plomb (CW510L) (B) Bouton poussoir = Technopolymère (PA66) (C) Rondelle d'accrochage = Acier inoxydable (AISI 301) (D) Joints = EPDM (E) Filetage = Laiton à faible teneur en plomb (CW510L)



**Fittings Mod. B6512**

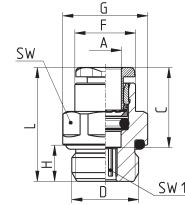
Raccord droit mâle  
Laiton à faible teneur en plomb (CW510L)  
Filetage BSPP ISO-228



NSF169



NSF61



SÉRIE 7000 - BOISSONS & FILTRATION DE L'EAU

Mod.	A	D	C	F	G	H	L	SW	SW1	Poids (g)
B6512 4-1/8	4	G1/8	14,6	8,8	13,5	6	20	12	2,5	8
B6512 4-1/4	4	G1/4	14,6	8,8	16,4	7	21,5	15	2,5	12
B6512 6-1/8	6	G1/8	15,5	11,7	13,5	6	21	12	4	8
B6512 6-1/4	6	G1/4	15,5	11,7	16,4	7	22	15	4	11
B6512 8-1/8	8	G1/8	17,3	13,7	15,2	6	26	14	5	12
B6512 8-1/4	8	G1/4	17,3	13,7	16,4	7	24,5	15	6	14
B6512 8-3/8	8	G3/8	17,3	13,7	20,5	7	24	19	7	24

**Fittings Mod. B6812**

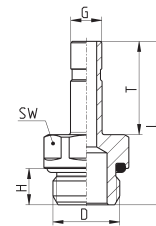
Adaptateur droit mâle  
Laiton à faible teneur en plomb (CW510L)  
Filetage BSPP ISO-228



NSF169



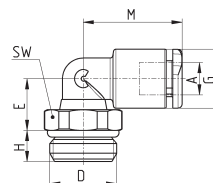
NSF61



Mod.	D	G	H	L	T	SW	Poids (g)
B6812 4-1/8	G1/8	4	6	29	16,5	12	9
B6812 4-1/4	G1/4	4	7	30	16,5	15	14
B6812 6-1/8	G1/8	6	6	30,5	18	12	10
B6812 6-1/4	G1/4	6	7	31,5	18	15	14,5
B6812 8-1/8	G1/8	8	6	33	20,5	12	12
B6812 8-1/4	G1/4	8	7	34	20,5	15	16,5
B6812 8-3/8	G3/8	8	7	36	20,5	19	26

**Fittings Mod. B7522**

Coude mâle orientable  
Filetage BSPP ISO-228

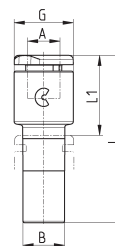


Mod.	A	D	E	G	H	M	SW	Poids (g)
B7522 4-1/8	4	G1/8	9	9,2	5	17	12	7
B7522 4-1/4	4	G1/4	9	9,2	6	17	14	10
B7522 6-1/8	6	G1/8	10	11,4	5	19	12	8
B7522 6-1/4	6	G1/4	10	11,4	6	19	14	11
B7522 8-1/8	8	G1/8	13,5	13,7	5	21,5	12	11
B7522 8-1/4	8	G1/4	12	13,7	6	21,5	14	14
B7522 8-3/8	8	G3/8	12	13,7	7	21,5	19	19

SÉRIE 7000 - BOISSONS & FILTRATION DE L'EAU

**Raccords Mod. B7800**

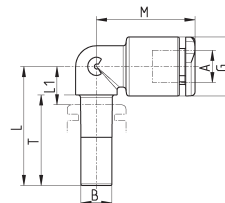
Reduction mâle/femelle



Mod.	A	B	G	L	L1	Poids (g)
B7800 4-6	4	6	9,3	29,5	14	2
B7800 4-8	4	8	9,3	30,5	14	3
B7800 6-8	6	8	11,4	32,5	15,5	4

**Raccords Mod. B7555**

Coude égal mâle/femelle

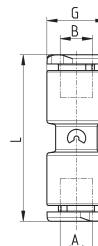


SÉRIE 7000 - BOISSONS & FILTRATION DE L'EAU

Mod.	A	B	G	L	L1	M	T	Poids (g)
<b>B7555 4-4</b>	4	4	9,2	21	7	17	16,5	2
<b>B7555 6-6</b>	6	6	11,4	23	8	19	17,5	4
<b>B7555 8-8</b>	8	8	13,7	25	9	21,5	18,5	5

**Raccords Mod. B7580**

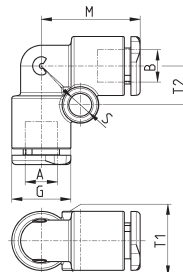
Union double égale



Mod.	A	B	G	L	Poids (g)
<b>B7580 4</b>	4	4	9,2	29,2	4
<b>B7580 6</b>	6	6	11,4	32	6
<b>B7580 8</b>	8	8	13,7	35,4	8

**Raccords Mod. B7550**

Coude égal

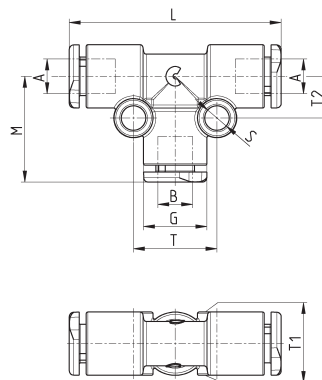


Mod.	A	B	G	M	S	T1	T2	Poids (g)
B7550 4	4	4	9,2	17	4	9,2	6,5	4
B7550 6	6	6	11,4	19	4	11,4	7,5	6
B7550 8	8	8	13,7	21,5	4	13,7	8,5	9

SÉRIE 7000 - BOISSONS & FILTRATION DE L'EAU

**Raccords Mod. B7540**

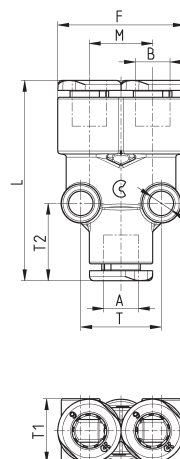
Té égale



Mod.	A	B	G	L	M	S	T	T1	T2	Poids (g)
B7540 4	4	4	9,2	34	17	4	12	9,2	6,5	6
B7540 6	6	6	11,4	38	19	4	15	11,4	7,5	9
B7540 8	8	8	13,7	43	21,5	4	17	13,7	8,5	14

**Raccords Mod. B7560**

Y égal

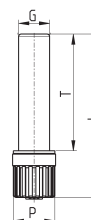


SÉRIE 7000 - BOISSONS & FILTRATION DE L'EAU

Mod.	A	B	F	L	M	S	T	T1	T2	Poids (g)
<b>B7560 4</b>	4	4	18,2	33,2	9	4	10,8	9,5	13	6
<b>B7560 6</b>	6	6	23	36	11,4	4	14,5	11,5	14	9
<b>B7560 8</b>	8	8	27,2	41,5	13,5	4	17	14	15	15

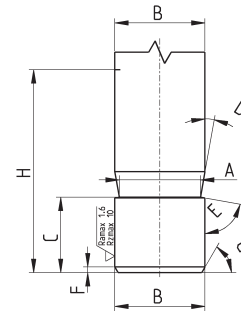
**Bouchon Mod. B6900**

Bouchon mâle en plastique



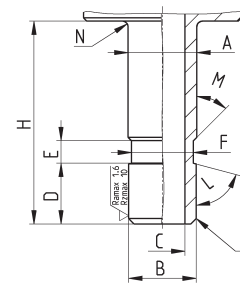
Mod.	G	L	P	T	Poids (g)
<b>B6900 4</b>	4	29	8	20	1
<b>B6900 6</b>	6	31,5	8	22,5	1
<b>B6900 8</b>	8	34,5	12	24,5	2

**Rainure pour tube métallique réalisée par l'outil de rainurage Camozzi 8TRT (ou usinage)**



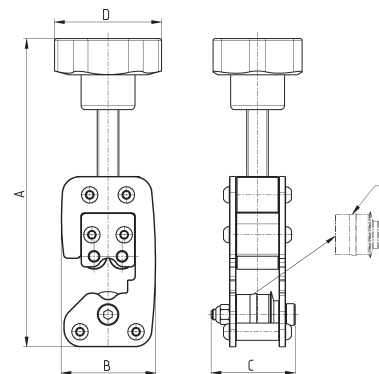
Code	A	B	C	D	E	F	G	H
—	3,4	4	5,3	10°	80°	0,5	30°	16,5
—	5,2	6	6,25	10°	80°	0,5	30°	18
—	7,2	8	6,4	10°	80°	0,5	30°	20

**Rainure pour tube métallique réalisée par usinage**



Code	A	B	C	D	E	F	G	H	L	M	N
—	4,1	4	2	5,3	2	3,5	0,5x45°	16,5	75°	45°	0,5
—	6,1	6	4	5,4	2	5,5	0,5x45°	18	75°	45°	0,5
—	8,1	8	6	6	2	7,5	0,5x45°	20,5	75°	45°	0,5

**Outil de rainurage pour tubes métalliques**



Mod.	Tube Ø	A (max)	B	C	D	Poids (g)	E (roue de rechange)
<b>8TRT 4</b>	4	138	43.5	39	50	450	RTRT 4
<b>8TRT 6</b>	6	140	43.5	39	50	450	RTRT 6
<b>8TRT 8</b>	8	142	43.5	39	50	450	RTRT 8