

# RACCORDS INSTANTANÉS GRIPfit Série 7000 - Médical

Diamètres extérieurs des tubes : 4, 6, 8 mm  
Filetage des raccords : ISO-228 BSPP (G1/8, G1/4),  
ISO-965 métrique parallèle (M5).

SÉRIE 7000 - MÉDICAL



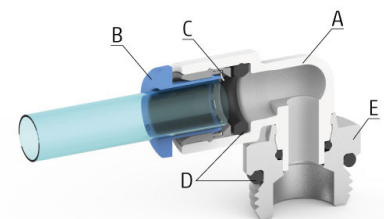
- » Compatible avec l'oxygène conformément à la norme ASTM G93/G93M -19
- » Excellente résistance à l'absorption d'humidité
- » Excellente résistance chimique

Les raccords instantanés de la série 7000 Médical sont conçus pour le marché du Life Science, en particulier pour les applications médicales et analytiques. Ces raccords sont principalement fabriqués à partir de matériaux d'origine biologique et sont compatibles avec la plupart des gaz et fluides médicaux.



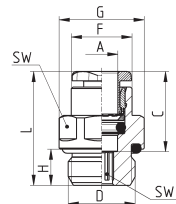
## CARACTÉRISTIQUES GÉNÉRALES

Diamètres	Ø 4 mm - Ø 6 mm - Ø 8 mm
Pression de service maximale	-20° / +40° 16 bar - 16 bar - 16 bar +40° / +70° 16 bar - 14 bar - 12 bar +70° / +100° 16 bar - 12 bar - 10 bar
Pression de service minimale	-0,9 bar
Température	-20°C ÷ +100°C (Voir caractéristiques des tubes utilisés)
Raccordement	GAZ cylindrique ISO-228 BSPP ISO-965 Métrique parallèle
Tube utilisé	Polyamide (PA 6- PA11 - PA12), polyuréthane (PU), Fluoropolymère (FEP), tuyau métallique rigide avec extrémité métallique lisse et rainurée
Fluide	Oxygène et gaz médicaux (pour d'autres fluides, consulter nos techniciens)
Matériaux	(A) Corps = Technopolymère (PA11), laiton avec nickelage chimique (B) Bouton poussoir = Technopolymère (PA66) (C) Rondelle d'accrochage = Acier inoxydable (AISI 301) (D) Joints d'étanchéité = EPDM (E) Filetage = Laiton avec nickelage chimique



**Raccords Mod. W6512 OX1**

Raccord droit mâle  
Laiton nickelé chimique  
Filetage métrique parallèle ISO-965 et BSPP ISO-228

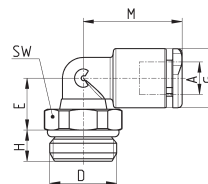


Mod.	A	D	C	F	G	H	L	SW	SW1	Poids (g)
W6512 4-M5-OX1	4	M5	14,6	8,8	9,9	4	20,5	9	2	3
W6512 4-1/8-OX1	4	G1/8	14,6	8,8	13,5	6	20	12	2,5	8
W6512 6-M5-OX1	6	M5	15,5	11,7	13,2	4	21,5	12	2	6
W6512 6-1/8-OX1	6	G1/8	15,5	11,7	13,5	6	21	12	4	8
W6512 6-1/4-OX1	6	G1/4	15,5	11,7	16,4	7	22	15	4	11
W6512 8-1/8-OX1	8	G1/8	17,3	13,7	15,2	6	26	14	5	12
W6512 8-1/4-OX1	8	G1/4	17,3	13,7	16,4	7	24,5	15	6	14

SÉRIE 7000 - MÉDICAL

**Raccords Mod. W7522 OX1**

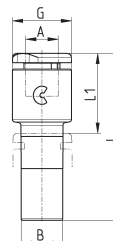
Coude mâle orientable  
Filetage métrique parallèle ISO-965 et BSPP ISO-228



Mod.	A	D	E	G	H	M	SW	Poids (g)
W7522 4-M5-OX1	4	M5	8,2	9,2	3,5	17	9	4
W7522 4-1/8-OX1	4	G1/8	9	9,2	5	17	12	7
W7522 6-M5-OX1	6	M5	9,2	11,4	3,5	19	9	5
W7522 6-1/8-OX1	6	G1/8	10	11,4	5	19	12	8
W7522 6-1/4-OX1	6	G1/4	10	11,4	6	19	14	11
W7522 8-1/8-OX1	8	G1/8	13,5	13,7	5	21,5	12	11
W7522 8-1/4-OX1	8	G1/4	12	13,7	6	21,5	14	14

**Raccords Mod. W7800 OX1**

Réduction mâle/femelle

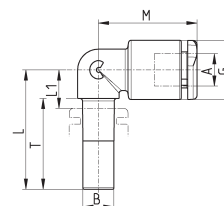


SÉRIE 7000 - MÉDICAL

Mod.	A	B	G	L	L1	Poids (g)
W7800 4-6-OX1	4	6	9,3	29,5	14	2
W7800 4-8-OX1	4	8	9,3	30,5	14	3
W7800 6-8-OX1	6	8	11,4	32,5	15,5	4

**Raccords Mod. W7555 OX1**

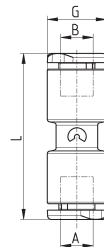
Coude égal mâle/femelle



Mod.	A	B	G	L	L1	M	T	Poids (g)
W7555 4-4-OX1	4	4	9,2	21	7	17	16,5	2
W7555 6-6-OX1	6	6	11,4	23	8	19	17,5	4
W7555 8-8-OX1	8	8	13,7	25	9	21,5	18,5	5

**Raccords Mod. W7580 OX1**

Union double égale

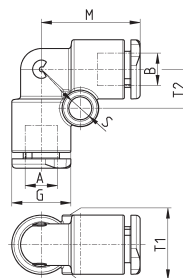


Mod.	A	B	G	L	Poids (g)
W7580 4-OX1	4	4	9,2	29,2	4
W7580 6-OX1	6	6	11,4	32	6
W7580 8-OX1	8	8	13,7	35,4	8

SÉRIE 7000 - MÉDICAL

**Raccords Mod. W7550 OX1**

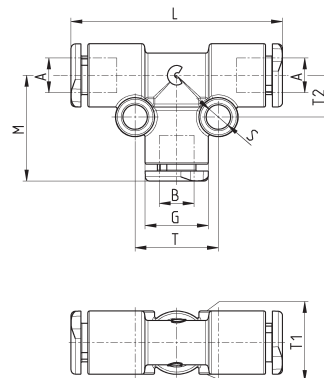
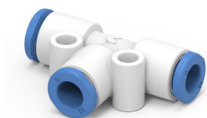
Coude égal



Mod.	A	B	G	M	S	T1	T2	Poids (g)
W7550 4-OX1	4	4	9,2	17	4	9,2	6,5	4
W7550 6-OX1	6	6	11,4	19	4	11,4	7,5	6
W7550 8-OX1	8	8	13,7	21,5	4	13,7	8,5	9

**Raccords Mod. W7540 OX1**

Té égale

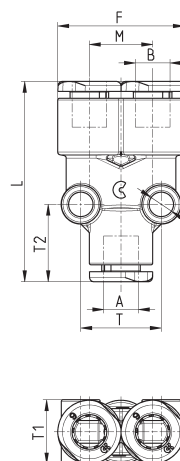


SÉRIE 7000 - MÉDICAL

Mod.	A	B	G	L	M	S	T	T1	T2	Poids (g)
W7540 4-OX1	4	4	9,2	34	17	4	12	9,2	6,5	6
W7540 6-OX1	6	6	11,4	38	19	4	15	11,4	7,5	9
W7540 8-OX1	8	8	13,7	43	21,5	4	17	13,7	8,5	14

**Raccords Mod. W7560 OX1**

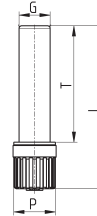
Y égal



Mod.	A	B	F	L	M	S	T	T1	T2	Poids (g)
W7560 4-OX1	4	4	18,2	33,2	9	4	10,8	9,5	13	6
W7560 6-OX1	6	6	23	36	11,4	4	14,5	11,5	14	9
W7560 8-OX1	8	8	27,2	41,5	13,5	4	17	14	15	15

**Bouchon Mod. B6900**

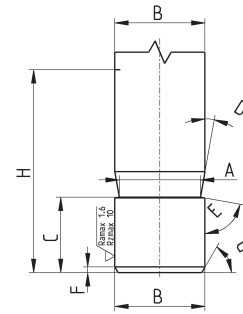
Bouchon mâle en plastique



Mod.	G	L	P	T	Poids (g)
<b>B6900 4</b>	4	29	8	20	1
<b>B6900 6</b>	6	31,5	8	22,5	1
<b>B6900 8</b>	8	34,5	12	24,5	2

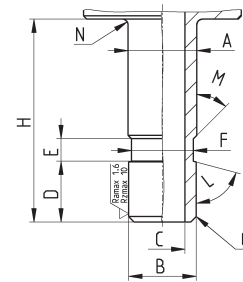
SÉRIE 7000 - MÉDICAL

**Rainure pour tube métallique réalisée par l'outil de rainurage Camozzi 8TRT (ou usinage)**



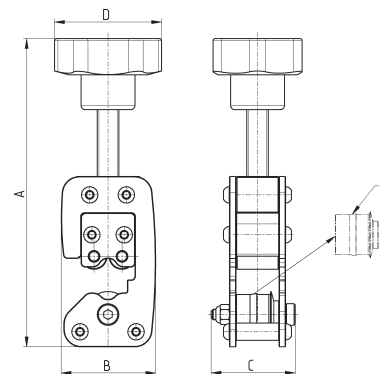
Code	A	B	C	D	E	F	G	H
—	3,4	4	5,3	10°	80°	0,5	30°	16,5
—	5,2	6	6,25	10°	80°	0,5	30°	18
—	7,2	8	6,4	10°	80°	0,5	30°	20

**Rainure pour tube métallique réalisée par usinage**



Code	A	B	C	D	E	F	G	H	L	M	N
—	4,1	4	2	5,3	2	3,5	0,5x45°	16,5	75°	45°	0,5
—	6,1	6	4	5,4	2	5,5	0,5x45°	18	75°	45°	0,5
—	8,1	8	6	6	2	7,5	0,5x45°	20,5	75°	45°	0,5

**Outil de rainurage pour tubes métalliques**



Mod.	Tube Ø	A (max)	B	C	D	Poids (g)	E (roue de rechange)
<b>8TRT 4</b>	4	138	43.5	39	50	450	RTRT 4
<b>8TRT 6</b>	6	140	43.5	39	50	450	RTRT 6
<b>8TRT 8</b>	8	142	43.5	39	50	450	RTRT 8