

# RACCORDS INSTANTANÉS GRIPfit

## Série 7000 - Automation

Diamètres extérieurs des tubes : 4, 6, 8 mm

Filetage des raccords : ISO-965 métrique parallèle (M5, M7, M10x1, M12x1,25),  
 ISO-7 BSPT (R1/8, R1/4, R3/8, R1/2), ISO-228 BSPP (G1/8, G1/4, G3/8, G1/2).

SÉRIE 7000 - AUTOMATION

- » Etanchéité optimale
- » Débit maximal
- » Compact et léger

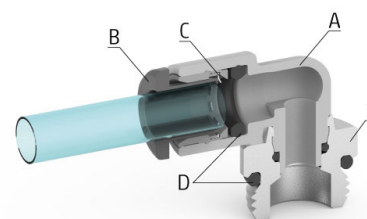


Les raccords instantanés de la série 7000 Automation sont fabriqués en technopolymère renforcé pour répondre aux nouvelles exigences du marché en matière de fiabilité, de facilité d'utilisation et de solutions efficaces. Leurs dimensions compactes et leur légèreté font de cette nouvelle gamme de raccords la solution idéale pour la plupart des applications pneumatiques associées à des technologies de préhension et d'étanchéité optimales.



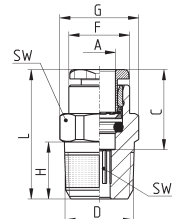
### CARACTÉRISTIQUES GÉNÉRALES

Diamètres	∅ 4 mm - ∅ 6 mm - ∅ 8 mm
Pression de service maximale	- 20° / + 40° 16 bar - 16 bar - 16 bar + 40° / + 60° 16 bar - 16 bar - 15 bar + 60° / + 80° 16 bar - 14 bar - 12 bar
Pression de service minimale	-0,9 bar
Température	-20°C ÷ +80°C (voir caractéristiques des tubes utilisés)
Raccordement	Gaz cylindrique ISO-228 BSPP Gaz conique ISO-7 BSPT (avec joint PTFE pré-appliqué) ISO-965 Métrique parallèle
Tube utilisé	Polyuréthane (PU), polyéthylène (PE), polyamide (PA), fluoropolymère (PTFE), Polyester (HY3L), tuyau métallique rigide avec extrémité métallique lisse et rainurée
Fluide	Air comprimé (pour d'autres fluides, consulter nos techniciens)
Matériaux	(A) Corps = Technopolymère (PA66), Laiton nickelé (B) Bouton poussoir = Technopolymère (PA66) (C) Rondelle d'accrochage = Acier inoxydable (AISI 301) (D) Joints = NBR (E) Filetage = Laiton nickelé



**Raccords Mod. G6510**

Raccord droit mâle  
Laiton nickelé  
Filetage BSPT ISO-7 (avec joint PTFE pré-appliqué)

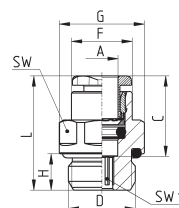


Mod.	A	D	C	F	G	H	L	SW	SW1	Poids (g)
G6510 4-1/8	4	R1/8	14,6	8,8	13,2	7,5	19,5	12	2,5	8
G6510 4-1/4	4	R1/4	14,6	8,8	15,2	11	23	14	2,5	12
G6510 6-1/8	6	R1/8	15,5	11,7	13,2	7,5	21,5	12	4	8
G6510 6-1/4	6	R1/4	15,5	11,7	15,2	11	25	14	4	11
G6510 6-3/8	6	R3/8	15,5	11,7	20,5	11,5	25,5	19	4	22
G6510 6-1/2	6	R1/2	15,5	11,7	24,5	14	28	22	4	34
G6510 8-1/8	8	R1/8	16,8	13,7	15,2	7,5	27	14	5	12
G6510 8-1/4	8	R1/4	16,8	13,7	15,2	11	27	14	6	14
G6510 8-3/8	8	R3/8	16,8	13,7	20,5	11,5	27	19	6	24
G6510 8-1/2	8	R1/2	16,8	13,7	24,5	14	29,5	22	6	37

SÉRIE 7000 - AUTOMATION

**Raccords Mod. G6512**

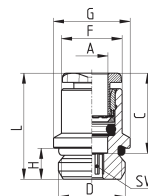
Raccord droit mâle  
Laiton nickelé  
Filetage métrique parallèle ISO-965 et BSPP ISO-228



Mod.	A	D	C	F	G	H	L	SW	SW1	Poids (g)
G6512 4-M5	4	M5	14,6	8,8	9,9	4	20,5	9	2	3
G6512 4-1/8	4	G1/8	14,6	8,8	13,5	6	20	12	2,5	8
G6512 4-1/4	4	G1/4	14,6	8,8	16,4	7	21,5	15	2,5	12
G6512 6-M5	6	M5	15,5	11,7	13,2	4	21,5	12	2	6
G6512 6-M10X1	6	M10x1	15,5	11,7	13,5	6	21,5	12	4	8
G6512 6-M12X1,25	6	M12x1,25	15,5	11,7	15,4	7	22	14	4	12
G6512 6-1/8	6	G1/8	15,5	11,7	13,5	6	21	12	4	8
G6512 6-1/4	6	G1/4	15,5	11,7	16,4	7	22	15	4	11
G6512 6-3/8	6	G3/8	15,5	11,7	20,5	7	22,5	19	4	22
G6512 6-1/2	6	G1/2	15,5	11,7	24,5	8	24	22	4	34
G6512 8-M10X1	8	M10x1	17,3	13,7	15,4	6	26	14	5	12
G6512 8-M12X1,25	8	M12x1,25	17,3	13,7	15,4	7	24,5	14	6	14
G6512 8-1/8	8	G1/8	17,3	13,7	15,2	6	26	14	5	12
G6512 8-1/4	8	G1/4	17,3	13,7	16,4	7	24,5	15	6	14
G6512 8-3/8	8	G3/8	17,3	13,7	20,5	7	24	19	7	24
G6512 8-1/2	8	G1/2	17,3	13,7	24,5	8	25,5	22	6	37

**Raccords Mod. G6512\_M**

Raccord droit mâle  
Laiton nickelé  
Filetage métrique parallèle ISO-965 et BSPP ISO-228

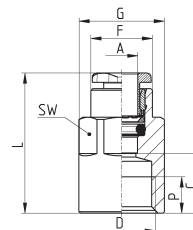


SÉRIE 7000 - AUTOMATION

Mod.	A	D	C	F	G	H	L	SW	Poids (g)
G6512 4-M5-M	4	M5	14,6	8,8	7,8	4	20,5	2	3
G6512 4-M7-M	4	M7x1	14,6	8,8	9,4	5	18,5	2,5	3
G6512 4-1/8-M	4	G1/8	14,6	8,8	11,2	5	18,8	2,5	6
G6512 6-M5-M	6	M5	15,5	10,4	7,8	4	21,5	2	4
G6512 6-M7-M	6	M7	15,5	10,4	9,4	5	22,5	4	5
G6512 6-1/8-M	6	G1/8	15,5	11,2	11,2	5	19,5	4	5
G6512 6-1/4-M	6	G1/4	15,5	11,7	14,8	6	20,5	4	9

**Raccords Mod. G6463**

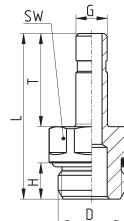
Raccord droit femelle  
Laiton nickelé  
Filetage métrique parallèle ISO-965 et BSPP ISO-228



Mod.	A	D	C	F	G	L	SW	Poids (g)	
G6463 4-M5	4	M5	7,5	8,8	9,8	21,5	4,5	9	5,5
G6463 4-1/8	4	G1/8	10,5	8,8	13	24,5	6	12	13,5
G6463 4-1/4	4	G1/4	12,5	8,8	16,5	26,5	7	15	23
G6463 6-1/8	6	G1/8	10	11,7	13	25,5	6	12	13
G6463 6-1/4	6	G1/4	11,5	11,9	16,5	27	7	15	21,5
G6463 8-1/8	8	G1/8	9,5	13,7	15,2	27	6	14	13,5
G6463 8-1/4	8	G1/4	11,5	13,7	16,5	29	7	15	20,5
G6463 8-3/8	8	G3/8	12,5	13,7	20,5	30	8	19	25

**Raccords Mod. G6812**

Adaptateur droit mâle  
Laiton nickelé  
Filetage métrique parallèle ISO-965 et BSPP ISO-228

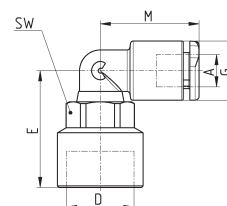


Mod.	D	G	H	L	T	SW	Poids (g)
G6812 4-M5	M5	4	4	25	16,5	8	3,5
G6812 4-1/8	G1/8	4	6	28,5	16,5	12	9,5
G6812 6-M5	M5	6	4	26,5	18	8	4,4
G6812 6-1/8	G1/8	6	6	30	18	12	9,2
G6812 6-1/4	G1/4	6	7	32	18	15	17,4
G6812 6-3/8	G3/8	6	7	32	18	19	23,9
G6812 8-1/8	G1/8	8	6	32,5	20,5	12	10,2
G6812 8-1/4	G1/4	8	7	34,5	20,5	15	17,4
G6812 8-3/8	G3/8	8	7	34,5	20,5	19	25

SÉRIE 7000 - AUTOMATION

**Raccords Mod. G7523**

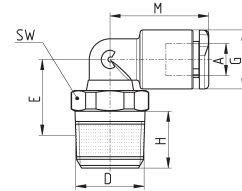
Coude femelle orientable  
Filetage BSPP ISO-228



Mod.	A	D	E	G	M	SW	Poids (g)
G7523 4-1/8	4	G1/8	20	9,2	17	12	7
G7523 4-1/4	4	G1/4	21,5	9,2	17	12	10
G7523 6-1/8	6	G1/8	21	11,4	19	12	8
G7523 6-1/4	6	G1/4	21	11,4	19	12	11
G7523 8-1/8	8	G1/8	22,5	13,7	21,5	12	11
G7523 8-1/4	8	G1/4	24,5	13,7	21,5	15	13
G7523 8-3/8	8	G3/8	26	13,7	21,5	15	21

**Raccords Mod. G7520**

Coude mâle orientable  
Filetage BSPT ISO-7 (avec joint PTFE pré-appliqué)

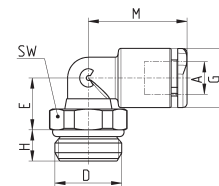


SÉRIE 7000 - AUTOMATION

Mod.	A	D	E	G	H	M	SW	Poids (g)
G7520 4-R1/8	4	R1/8	12,2	9,2	7,5	17	12	7
G7520 4-R1/4	4	R1/4	14,5	9,2	11	17	14	10
G7520 6-R1/8	6	R1/8	13,2	11,4	7,5	19	12	8
G7520 6-R1/4	6	R1/4	15,5	11,4	11	19	14	11
G7520 6-R3/8	6	R3/8	16,7	11,4	11,5	19	19	18
G7520 6-R1/2	6	R1/2	18,5	11,4	14	19	22	20
G7520 8-R1/8	8	R1/8	13,6	13,7	7,5	21,5	12	11
G7520 8-R1/4	8	R1/4	14,2	13,7	11	21,5	14	13
G7520 8-R3/8	8	R3/8	18,5	13,7	11,5	21,5	19	21

**Raccords Mod. G7522**

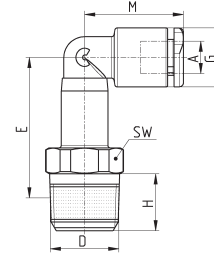
Coude mâle orientable  
Filetage métrique parallèle ISO-965 et BSPP ISO-228



Mod.	A	D	E	G	H	M	SW	Poids (g)
G7522 4-M5	4	M5	8,2	9,2	3,5	17	9	4
G7522 4-M7	4	M7	11	9,2	5	17	10	6
G7522 4-1/8	4	G1/8	9	9,2	5	17	12	7
G7522 4-1/4	4	G1/4	9	9,2	6	17	14	10
G7522 6-M5	6	M5	9,2	11,4	3,5	19	9	5
G7522 6-M7	6	M7	12	11,4	5	19	10	7
G7522 6-M10x1	6	M10x1	12,2	11,4	5	19	12	8
G7522 6-M12x1,25	6	M12x1,25	10	11,4	6	19	14	11
G7522 6-1/8	6	G1/8	10	11,4	5	19	12	8
G7522 6-1/4	6	G1/4	10	11,4	6	19	14	11
G7522 6-3/8	6	G3/8	10	11,4	7	19	19	16
G7522 6-1/2	6	G1/2	10	11,4	8	19	24	15
G7522 8-M10x1	8	M10x1	13,5	13,7	5	21,5	12	11
G7522 8-M12x1,25	8	M12x1,25	12	13,7	6	21,5	14	14
G7522 8-1/8	8	G1/8	13,5	13,7	5	21,5	12	11
G7522 8-1/4	8	G1/4	12	13,7	6	21,5	14	14
G7522 8-3/8	8	G3/8	12	13,7	7	21,5	19	19

**Raccords Mod. G7527**

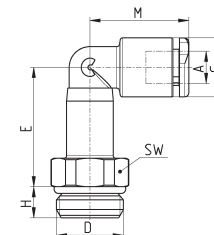
Coude long mâle orientable  
Filetage BSPT ISO-7 (avec joint PTFE pré-appliqué)



Mod.	A	D	E	G	H	M	SW	Poids (g)
G7527 4-R1/8	4	R1/8	25,2	9,2	7,5	17	12	12
G7527 6-R1/8	6	R1/8	26,2	11,4	7,5	19	12	13
G7527 6-R1/4	6	R1/4	28	11,4	11	19	12	16
G7527 8-R1/8	8	R1/8	32,4	13,7	7,5	21,5	12	18
G7527 8-R1/4	8	R1/4	32,2	13,7	11	21,5	14	20

**Raccords Mod. G7526**

Coude long mâle orientable  
Filetage métrique parallèle ISO-965 et BSPP ISO-228

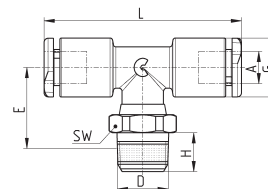


Mod.	A	D	E	G	H	M	SW	Poids (g)
G7526 4-M5	4	M5	24,6	9,2	3,5	17	10	9
G7526 4-1/8	4	G1/8	22	9,2	5	17	12	12
G7526 4-1/4	4	G1/4	22	9,2	6	17	14	14
G7526 6-M5	6	M5	25	11,4	5	19	10	10
G7526 6-M7*	6	M7	25	11,4	5	19	10	11
G7526 6-1/8	6	G1/8	23	11,4	5	19	12	13
G7526 6-1/4	6	G1/4	23	11,4	6	19	14	16
G7526 8-1/8	8	G1/8	29	13,7	5	21,5	12	18
G7526 8-1/4	8	G1/4	27	13,7	6	21,5	14	20

\* Fabrication à la commande

**Raccords Mod. G7430**

Té central mâle orientable  
Filetage BSPT ISO-7 (avec joint PTFE pré-appliqué)

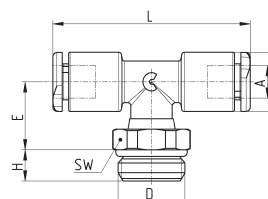


SÉRIE 7000 - AUTOMATION

Mod.	A	D	E	G	H	L	SW	Poids (g)
G7430 4-R1/8	4	R1/8	14,8	9,2	7,5	34	12	9
G7430 6-R1/8	6	R1/8	16,3	11,4	7,5	38	12	11
G7430 6-R1/4	6	R1/4	16,3	11,4	11	38	14	13
G7430 8-R1/8	8	R1/8	19,1	13,7	7,5	43	12	15
G7430 8-R1/4	8	R1/4	19,2	13,7	11	43	14	17

**Raccords Mod. G7432**

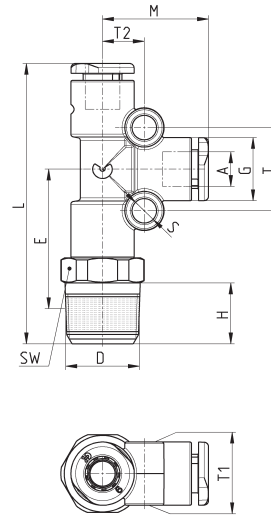
Té central mâle orientable  
Filetage métrique parallèle ISO-965 et BSPP ISO-228



Mod.	A	D	E	G	H	L	SW	Poids (g)
G7432 4-M5	4	M5	14	9,2	3,5	34	9	7
G7432 4-1/8	4	G1/8	11,6	9,2	5	34	12	9
G7432 6-M5	6	M5	15,5	11,4	3,5	38	9	9
G7432 6-1/8	6	G1/8	13	11,4	5	38	12	11
G7432 6-1/4	6	G1/4	13	11,4	6	38	14	13
G7432 8-1/8	8	G1/8	16	13,7	5	43	12	15
G7432 8-1/4	8	G1/4	14,5	13,7	6	43	14	17
G7432 8-3/8	8	G3/8	15,5	13,7	7	43	19	25

**Raccords Mod. G7440**

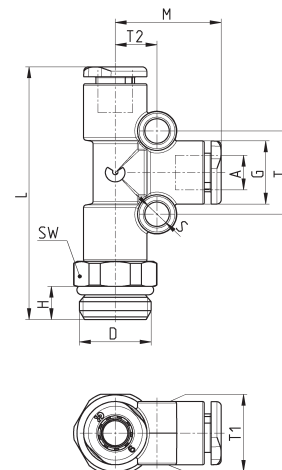
Té latéral mâle orientable  
Filetage BSPT ISO-7 (avec joint PTFE pré-appliqué)



Mod.	A	D	E	G	H	L	M	S	T	T1	T2	SW	Poids (g)
G7440 4-R1/8	4	R1/8	22,2	9,2	7,5	42,5	17	4	13	9,2	6,5	12	11
G7440 6-R1/8	6	R1/8	23,7	11,4	7,5	46,5	19	4	15	11,4	7,5	12	15
G7440 6-R1/4	6	R1/4	26	11,4	11	50,5	19	4	15	11,4	7,5	14	18
G7440 8-R1/8	8	R1/8	26,2	13,7	7,5	49	21,5	4	17	13,7	8,5	14	23
G7440 8-R1/4	8	R1/4	28	13,7	11	54,5	21,5	4	17	13,7	8,5	14	22

**Raccords Mod. G7442**

Té latéral mâle orientable  
Filetage métrique parallèle ISO-965 et BSPP ISO-228

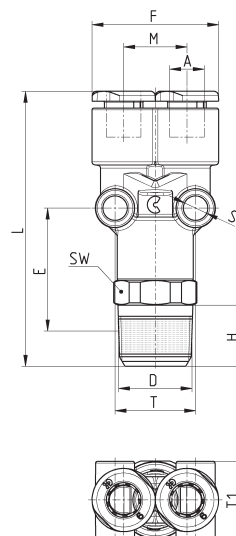


Mod.	A	D	G	H	L	M	S	T	T1	T2	SW	Poids (g)
G7442 4-M5	4	M5	9,2	3,5	39	17	4	13	9,2	6,5	10	9
G7442 4-1/8	4	G1/8	9,2	5	40,5	17	4	13	9,2	6,5	12	11
G7442 6-M5	6	M5	11,4	3,5	43	19	4	15	11,4	7,5	12	10
G7442 6-1/8	6	G1/8	11,4	5	44,5	19	4	15	11,4	7,5	12	15
G7442 6-1/4	6	G1/4	11,4	6	45,5	19	4	15	11,4	7,5	14	18
G7442 8-1/8	8	G1/8	13,7	5	50,5	21,5	4	17	13,7	8,5	14	23
G7442 8-1/4	8	G1/4	13,7	6	50,5	21,5	4	17	13,7	8,5	14	22
G7442 8-3/8	8	G3/8	13,7	7	52	21,5	4	17	13,7	8,5	19	28



**Raccords Mod. G7450**

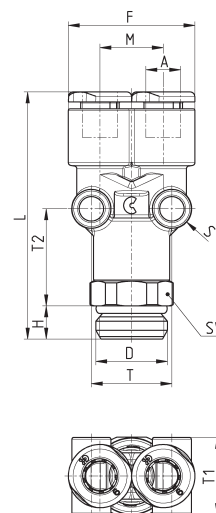
Y mâle  
Filetage BSPT ISO-7 (avec joint PTFE pré-appliqué)



Mod.	A	D	E	F	H	L	M	S	T	T1	SW	Poids (g)
G7450 4-R1/8	4	R1/8	19,7	18,5	7,5	42	9,2	4	12,2	11,6	12	13
G7450 6-R1/8	6	R1/8	21,2	23	7,5	46	11,4	4	14,5	14	14	15
G7450 6-R1/4	6	R1/4	23	23	11	49,5	11,4	4	14,5	14	14	29
G7450 8-R1/8	8	R1/8	22,3	26	7,5	51,3	12,7	4	16,5	15,5	17	24
G7450 8-R1/4	8	R1/4	24,1	26	11	54,8	12,7	4	16,5	15,5	17	30

**Raccords Mod. G7562**

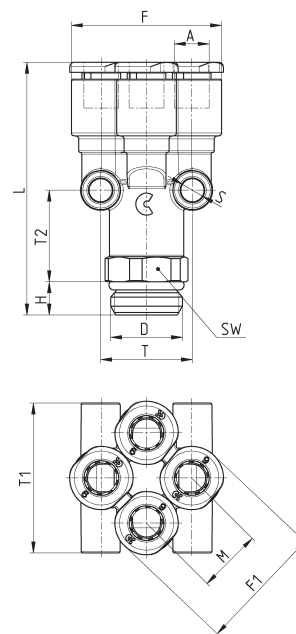
Y mâle  
Filetage BSPP ISO-228



Mod.	A	D	F	H	L	M	S	T	T1	T2	SW	Poids (g)
G7562 4-1/8	4	G1/8	18,2	5	40,5	9,2	4	12,2	11,6	16,5	12	13
G7562 6-1/8	6	G1/8	23	5	44,5	11,4	4	14,5	14	18,5	14	15
G7562 6-1/4	6	G1/4	23	6	44,5	11,4	4	14,5	14	17,5	14	29
G7562 8-1/8	8	G1/8	26	5	48,5	12,7	4	16,5	15,5	20	14	24
G7562 8-1/4	8	G1/4	26	6	50	12,7	4	16,5	15,5	19,5	17	30

**Raccords Mod. G7572**

Raccord mâle double Y  
Filetage BSPP ISO-228

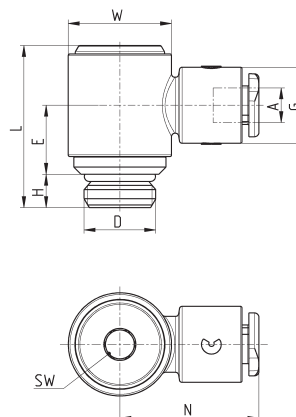


Mod.	A	D	F	F1	H	L	M	S	T	T1	T2	SW	Poids (g)
<b>G7572 4-1/8</b>	4	G1/8	22	18	5	40	9,3	4	14,5	22	15	12	17,5
<b>G7572 4-1/4</b>	4	G1/4	22	18	6	41	9,3	4	14,5	22	15	14	21,5
<b>G7572 6-1/8</b>	6	G1/8	27	22	5	45,5	11,5	4	16,5	27	17,5	14	17,5
<b>G7572 6-1/4</b>	6	G1/4	27	22	6	45,5	11,5	4	16,5	27	16,5	14	25,5

SÉRIE 7000 - AUTOMATION

**Raccords Mod. G7622**

Banjo simple mâle orientable  
Filetage métrique parallèle ISO-965 et BSPP ISO-228

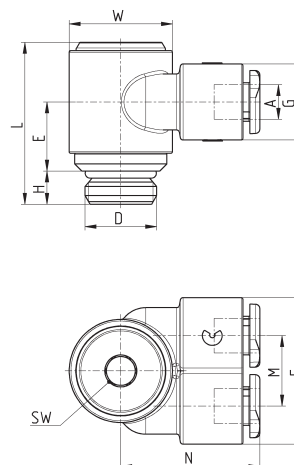


Mod.	A	D	E	G	H	L	N	W	SW	Poids (g)
G6622 4-M5*	4	M5	6	8,6	4	15,8	19	8,5	2,5	6
G7622 4-1/8	4	G1/8	10	11,4	5	24,5	21	14	4	12
G6622 6-M5*	6	M5	7	11,7	4	15,8	22,5	8,5	2,5	10
G7622 6-1/8	6	G1/8	10	11,4	5	24,5	21,5	14	4	12
G7622 6-1/4	6	G1/4	12,5	13,7	6	28	25	18,5	5	25
G7622 8-1/8	8	G1/8	10	13,7	5	24,5	23,5	14	4	14
G7622 8-1/4	8	G1/4	12,5	13,7	6	28	25,5	18,5	5	26

\* Corps en laiton

**Raccords Mod. G7652**

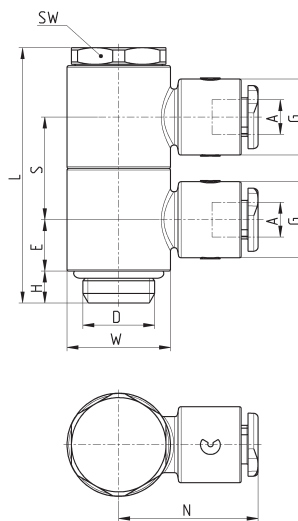
Banjo double mâle orientable  
Filetage BSPP ISO-228



Mod.	A	D	E	F	G	H	L	M	N	W	SW	Poids (g)
G7652 4-1/8	4	G1/8	10	22,3	11,4	5	24,5	10,7	21	14	4	15
G7652 6-1/8	6	G1/8	10	22,3	11,4	5	24,5	10,7	21,5	14	4	15
G7652 6-1/4	6	G1/4	11,5	26,6	13,7	6	28	12,7	25	18	5	29
G7652 8-1/8	8	G1/8	10	26,6	13,7	5	24,5	12,7	23	14	4	18
G7652 8-1/4	8	G1/4	11,5	26,6	13,7	6	28	12,7	25,5	18	5	30

**Raccords Mod. G7612\_02**

Banjo double étage mâle orientable  
Filetage BSPP ISO-228

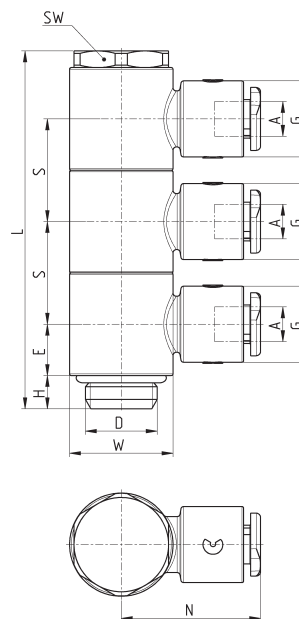


Mod.	A	D	E	G	H	L	N	S	W	SW	Poids (g)
G7612 02 4-1/8	4	G1/8	7,75	11,4	5	38,5	21	15,5	14	13	21
G7612 02 6-1/8	6	G1/8	7,75	11,4	5	38,5	21,5	15,5	14	13	21
G7612 02 6-1/4	6	G1/4	9,25	13,7	6	46	25	18,5	18,5	17	40
G7612 02 8-1/8	8	G1/8	7,75	13,7	5	38,5	23,5	15,5	14	13	24
G7612 02 8-1/4	8	G1/4	9,25	13,7	6	46	23,5	18,5	18,5	17	42

SÉRIE 7000 - AUTOMATION

**Raccords Mod. G7612\_03**

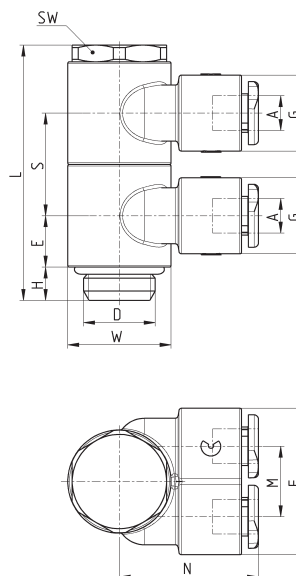
Banjo triple étage mâle orientable  
Filetage BSPP ISO-228



Mod.	A	D	E	G	H	L	N	S	W	SW	Poids (g)
G7612 03 4-1/8	4	G1/8	7,75	11,4	5	54	21	15,5	14	13	29
G7612 03 6-1/8	6	G1/8	7,75	11,4	5	54	21,5	15,5	14	13	30
G7612 03 6-1/4	6	G1/4	9,25	13,7	6	64,5	25	18,5	18,5	17	55
G7612 03 8-1/8	8	G1/8	7,75	13,7	5	54	23,5	15,5	14	13	34
G7612 03 8-1/4	8	G1/4	9,25	13,7	6	64,5	25,5	18,5	18,5	17	57

Raccords Mod. G7642\_02

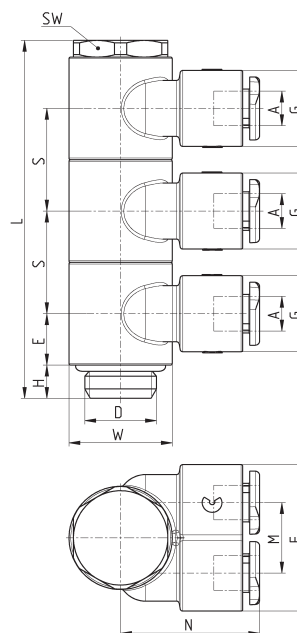
Banjo double, double étage mâle orientable  
Filetage BSPP ISO-228



Mod.	A	D	E	F	G	H	L	M	N	S	W	SW	Poids (g)
G7642 02 4-1/8	4	G1/8	7,75	22,3	11,4	5	38,5	10,7	21	15,5	14	13	26
G7642 02 6-1/8	6	G1/8	7,75	22,3	11,4	5	38,5	10,7	21,5	15,5	14	13	28
G7642 02 6-1/4	6	G1/4	9,25	26,6	13,7	6	46	12,7	25	18,5	18,5	17	48
G7642 02 8-1/8	8	G1/8	7,75	26,6	13,7	5	38,5	12,7	23	15,5	14	13	33
G7642 02 8-1/4	8	G1/4	9,25	26,6	13,7	6	46	12,7	25,5	18,5	18,5	17	50

Raccords Mod. G7642\_03

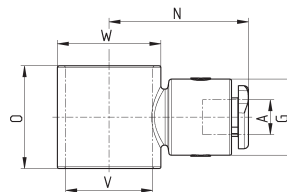
Banjo double, triple étage mâle orientable  
Filetage BSPP ISO-228



Mod.	A	D	E	F	G	H	L	M	N	S	W	SW	Poids (g)
G7642 03 4-1/8	4	G1/8	7,75	22,3	11,4	5	54	10,7	21	15,5	14	13	37
G7642 03 6-1/8	6	G1/8	7,75	22,3	11,4	5	54	10,7	21,5	15,5	14	13	39
G7642 03 6-1/4	6	G1/4	9,25	26,6	13,7	6	64,5	12,7	25	18,5	18,5	17	67
G7642 03 8-1/8	8	G1/8	7,75	26,6	13,7	5	54	12,7	23	15,5	14	13	47
G7642 03 8-1/4	8	G1/4	9,25	26,6	13,7	6	64,5	12,7	25,5	18,5	18,5	17	71

**Raccords Mod. G7610 à assembler avec Mod. G7632\_02, G7632\_03**

Corps banjo simple

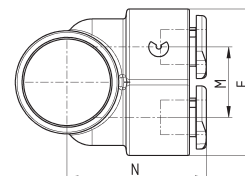
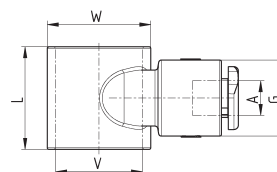


Mod.	A	G	N	O	V	W	Poids (g)
G7610 4-1/8	4	11,4	21	15,5	11	14	6
G7610 6-1/8	6	11,4	21,5	15,5	11	14	7
G7610 6-1/4	6	13,7	25	18,5	15,5	18,5	9
G7610 8-1/8	8	13,7	23,5	15,5	11	14	10
G7610 8-1/4	8	13,7	25,5	18,5	18,5	18,5	10

SÉRIE 7000 - AUTOMATION

**Raccords Mod. G7640 à assembler avec Mod. G7632\_02, G7632\_03**

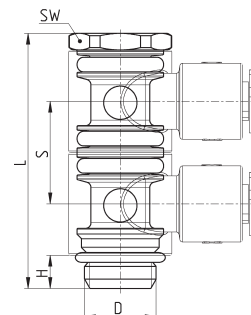
Corps banjo double



Mod.	A	F	G	L	M	N	V	W	Poids (g)
G7640 4-1/8	4	22,3	11,4	15,5	10,7	21	11	14	6
G7640 6-1/8	6	22,3	11,4	15,5	10,7	21,5	11	14	7
G7640 6-1/4	6	26,6	13,7	18,5	12,7	25	15,5	18,5	9
G7640 8-1/8	8	26,6	13,7	18,5	12,7	23	11	14	10
G7640 8-1/4	8	26,6	13,7	18,5	12,7	25,5	15,5	18,5	10

**Raccords Mod. G7632\_02 à assembler avec Mod. G7610, G7640**

Vis double étage pour corps banjo

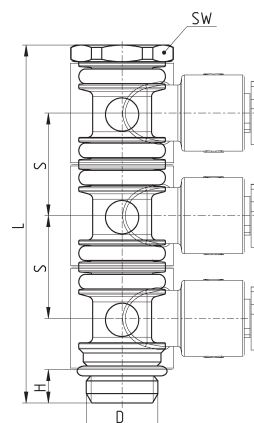


SÉRIE 7000 - AUTOMATION

Mod.	D	H	L	S	SW	Poids (g)
G7632 02 1/8	G1/8	5	38,5	15,5	13	13,5
G7632 02 1/4	G1/4	6	46	18,5	17	29

**Raccords Mod. G7632\_03 à assembler avec Mod. G7610, G7640**

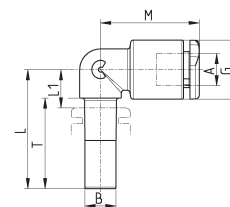
Vis triple étage pour corps banjo



Mod.	D	H	L	S	SW	Poids (g)
G7632 03 1/8	G1/8	5	54	15,5	13	17,5
G7632 03 1/4	G1/4	6	64,5	18,5	17	38

**Raccords Mod. G7555**

Coude égal mâle/femelle

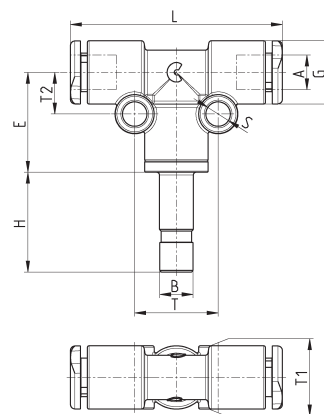


Mod.	A	B	G	L	L1	M	T	Poids (g)
G7555 4-4	4	4	9,2	21	7	17	16,5	2
G7555 4-6	4	6	9,2	23	8	17	18,5	3
G7555 6-4	6	4	11,4	22	7	19	16,5	3
G7555 6-6	6	6	11,4	23	8	19	17,5	4
G7555 6-8	6	8	11,4	24	9	19	18,5	4
G7555 8-6	8	6	13,7	24	8	21,5	17,5	4
G7555 8-8	8	8	13,7	25	9	21,5	18,5	5

SÉRIE 7000 - AUTOMATION

**Raccords Mod. G7435**

Té d'adaptation central

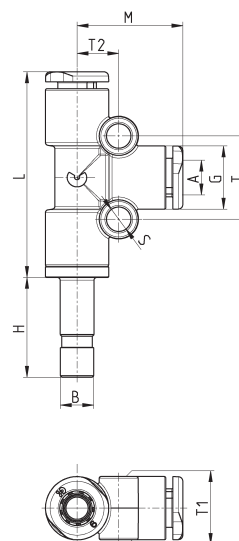


Mod.	A	B	E	G	H	L	S	T	T1	T2	Poids (g)
G7435 4-4	4	4	16,5	9,2	16,5	34	4	13	9,2	6,5	11
G7435 6-6	6	6	18	11,4	18	38	4	15	11,4	7,5	15
G7435 8-8	8	8	20	13,7	20,5	43	4	17	13,7	8,5	23



**Raccords Mod. G7445**

Té d'adaptation latéral

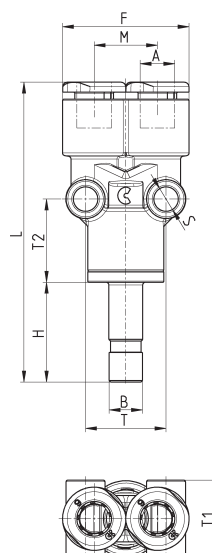


SÉRIE 7000 - AUTOMATION

Mod.	A	B	G	H	L	M	S	T	T1	T2	Poids (g)
G7445 4-4	4	4	9,2	16,5	33	17	4	13	9,2	6,5	11
G7445 6-6	6	6	11,4	18	37	19	4	15	11,4	7,5	15
G7445 8-8	8	8	13,7	20,5	42	21,5	4	17	13,7	8,5	23

**Raccords Mod. G7565**

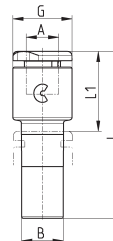
Adaptateur central Y



Mod.	A	B	F	H	L	M	S	T	T1	T2	Poids (g)
G7565 4-4	4	4	18,2	16,5	49,5	9	4	10,8	9,5	14	8
G7565 6-6	6	6	23	18	54	11,4	4	14,5	11,5	15	11
G7565 8-8	8	8	27,2	20,5	60,5	13,5	4	17	14	14	17

**Raccords Mod. G7800**

Réduction mâle/femelle

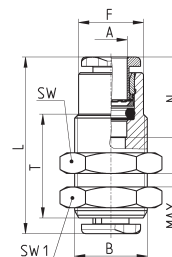


Mod.	A	B	G	L	L1	Poids (g)
G7800 4-6	4	6	9,3	29,5	14	2
G7800 4-8	4	8	9,3	30,5	14	3
G7800 6-8	6	8	11,4	32,5	15,5	4
G7800 6-10	6	10	11,4	34,5	15,5	4
G7800 6-12	6	12	11,4	36,2	15,5	4
G7800 8-10	8	10	13,7	36,2	17,2	5
G7800 8-12	8	12	13,7	37,9	17,2	6

SÉRIE 7000 - AUTOMATION

**Raccords Mod. G6590**

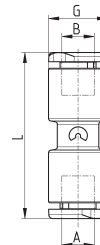
Traversée de cloison  
Laiton nickelé  
Filetage métrique parallèle ISO-965



Mod.	A	B	F	L	MAX	N	T	SW	SW1	Poids (g)
G6590 4	4	M10x1	8,8	28	10,5	14,6	20	14	14	9,5
G6590 6	6	M14x1	12,5	31	10,5	15,5	20	17	17	21
G6590 8	8	M16x1	14,5	34,5	11,5	17,3	21	19	19	26

**Raccords Mod. G7580**

Union double égale et inégale

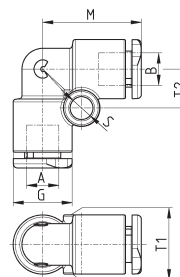


SÉRIE 7000 - AUTOMATION

Mod.	A	B	G	L	Poids (g)
G7580 4	4	4	9,2	29,2	4
G7580 4-6	4	6	11,4	31,5	5
G7580 4-8	4	8	13,7	34,4	5
G7580 6	6	6	11,4	32	6
G7580 6-8	6	8	13,7	34,9	7
G7580 8	8	8	13,7	35,4	8

**Raccords Mod. G7550**

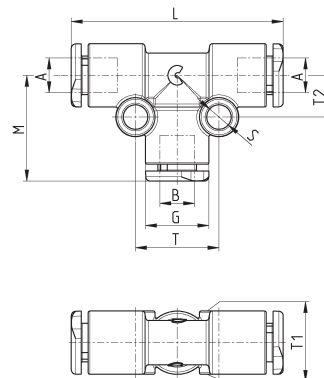
Coude égal et inégal



Mod.	A	B	G	M	S	T1	T2	Poids (g)
G7550 4	4	4	9,2	17	4	9,2	6,5	4
G7550 4-6	4	6	11,4	19	4	11,4	7,5	5
G7550 6	6	6	11,4	19	4	11,4	7,5	6
G7550 6-8	6	8	13,7	21,5	4	13,7	8,5	8
G7550 8	8	8	13,7	21,5	4	13,7	8,5	9

**Raccords Mod. G7540**

Té égal et inégal

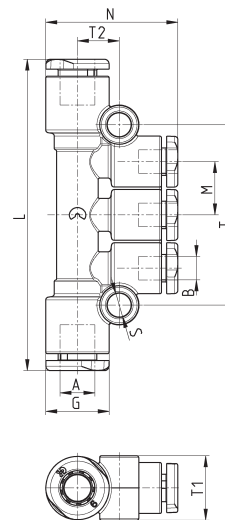


Mod.	A	B	G	L	M	S	T	T1	T2	Poids (g)
G7540 4	4	4	9,2	34	17	4	12	9,2	6,5	6
G7540 6	6	6	11,4	38	19	4	15	11,4	7,5	9
G7540 6-6-4	6	4	11,4	38	19	4	15	11,4	7,5	8
G7540 8	8	8	13,7	43	21,5	4	17	13,7	8,5	14
G7540 8-8-4	8	4	13,7	43	21,5	4	17	13,7	8,5	12
G7540 8-8-6	8	6	13,7	43	21,5	4	17	13,7	8,5	13

SÉRIE 7000 - AUTOMATION

**Raccords Mod. G7545**

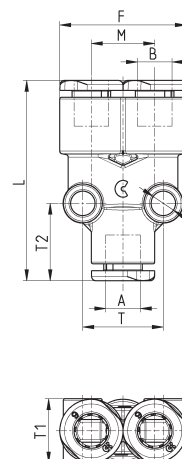
Multi-Té réduit



Mod.	A	B	G	L	M	N	S	T	T1	T2	Poids (g)
G7545 6-4	6	4	11,4	56	9,6	26,7	4	32,5	11,6	7,5	12
G7545 8-4	8	4	13,7	66	11,5	27	4	38,2	13,7	8	16
G7545 8-6	8	6	13,7	66	11,5	27	4	38,2	13,7	9	18

**Raccords Mod. G7560**

Y égal et inégal

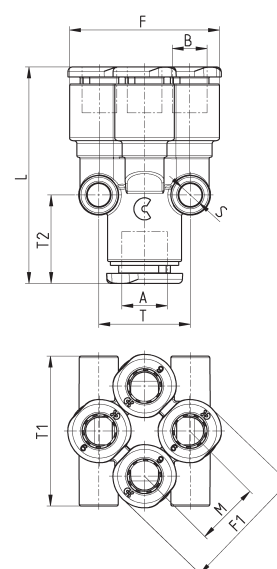


SÉRIE 7000 - AUTOMATION

Mod.	A	B	F	L	M	S	T	T1	T2	Poids (g)
G7560 4	4	4	18,2	33,2	9	4	10,8	9,5	13	6
G7560 6	6	6	23	36	11,4	4	14,5	11,5	14	9
G7560 6-4	6	4	18,2	34	9	4	12,2	11,5	15	8
G7560 8	8	8	27,2	41,5	13,5	4	17	14	15	15
G7560 8-6	8	6	23	37,5	11,4	4	14,5	11,5	16	13

**Raccords Mod. G7575**

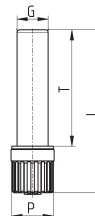
Double Y égal et inégal



Mod.	A	B	F	F1	L	M	S	T	T1	T2	Poids (g)
G7575 4-4	4	4	22	18	33,1	9,3	4	14,5	22	13,5	12,5
G7575 6-4	6	4	22	18	33,6	9,3	4	14,5	22	13,5	14,5
G7575 6-6	6	6	27	22	38	11,5	4	16,5	27	15	17,5
G7575 8-6	8	6	27	22	38,5	11,5	4	16,5	27	15	19,5

**Bouchon Mod. 6900**

Bouchon mâle en plastique

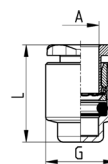


DIMENSIONS (POUCES)					
Mod.	G	L	P	T	Poids (g)
6900 4	4	29	8	20	1
6900 6	6	31.5	8	22.5	1
6900 8	8	34.5	12	24.5	2

SÉRIE 7000 - AUTOMATION

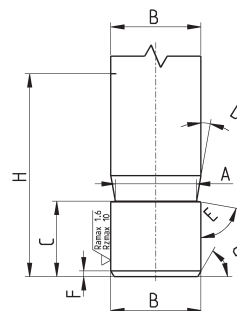
**Raccords Mod. G6750**

Bouchon femelle  
Laiton nickelé



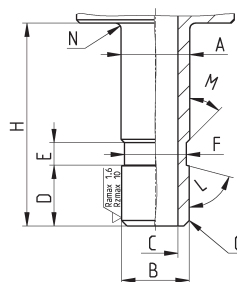
Mod.	A	G	L	Poids (g)
G6750 4	4	8,8	15,6	2,5
G6750 6	6	11,8	16,5	4,5
G6750 8	8	13,8	18,3	5,5

**Rainure pour tube métallique réalisée par l'outil de rainurage Camozzi 8TRT (ou usinage)**



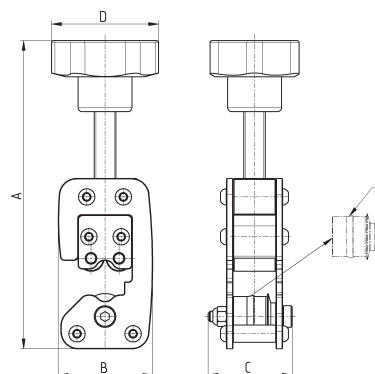
Code	A	B	C	D	E	F	G	H
—	3,4	4	5,3	10°	80°	0,5	30°	16,5
—	5,2	6	6,25	10°	80°	0,5	30°	18
—	7,2	8	6,4	10°	80°	0,5	30°	20

**Rainure pour tube métallique réalisée par usinage**



Code	A	B	C	D	E	F	G	H	L	M	N
—	4,1	4	2	5,3	2	3,5	0,5x45°	16,5	75°	45°	0,5
—	6,1	6	4	5,4	2	5,5	0,5x45°	18	75°	45°	0,5
—	8,1	8	6	6	2	7,5	0,5x45°	20,5	75°	45°	0,5

**Outil de rainurage pour tubes métalliques**



Mod.	Tube Ø	A (max)	B	C	D	Poids (g)	E (roue de rechange)
<b>8TRT 4</b>	4	138	43.5	39	50	450	RTRT 4
<b>8TRT 6</b>	6	140	43.5	39	50	450	RTRT 6
<b>8TRT 8</b>	8	142	43.5	39	50	450	RTRT 8