

Filtre à siège incliné à brides (Fonte grise, Fonte à graphite sphéroïdal, Acier moulé)

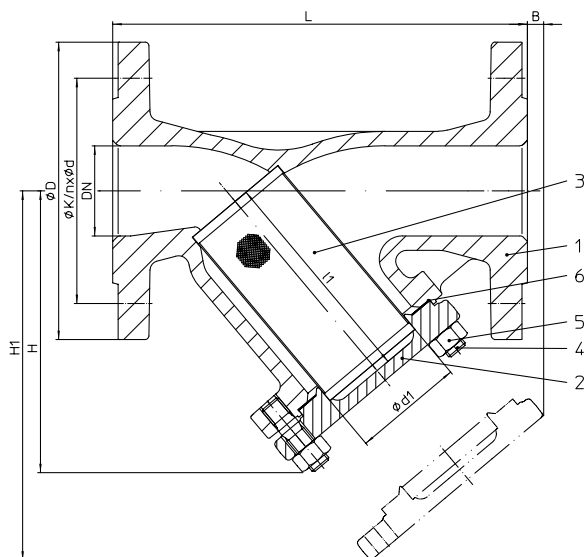


Figure	Pression nominale	Matériau	Diamètre nominal
10.050	PN6	EN-JL1040	DN15-200
12.050	PN16	EN-JL1040	DN15-300
22.050	PN16	EN-JS1049	DN15-300
23.050	PN25	EN-JS1049	DN15-150
34.050	PN25	1.0619+N	DN15-200
35.050	PN40	1.0619+N	DN15-200

Pour des pressions différentielles élevées (suivant le degré d'encrassement), un panier renforcé est nécessaire (DN >125 standard)

Certification: • EN ISO 15848-1 / TA - Luft TÜV-essai n° TA 09 2016 C04

Nomenclature			
Pos.	Pdr	Désignation	
1		Corps	EN-JL1040, EN-GJL-250
2		Couvercle	DN ≤150: EN-JL1040, EN-GJL-250 DN >150: P265 GH, 1.0425
3	x	Tamis de filtre	X5CrNi18-10, 1.4301
3.1		Panier renforcé	DN >125: X5CrNi18-10, 1.4301
4		Goujon fileté	25CrMo4, 1.7218
5		Ecrous hexagonaux	C35E, 1.1181
6	x	Joint plat	Graphite pur (avec âme en acier inoxydable, CrNi)
		L Pièce de rechange	

DN	15	20	25	32	40	50	65	80	100	125	150	200	250	300
----	----	----	----	----	----	----	----	----	-----	-----	-----	-----	-----	-----

Longueur face à face FTF série 1 selon DIN EN 558													Dimensions standard des brides voir page 7			
L	(mm)	130	150	160	180	200	230	290	310	350	400	480	600	730	850	

Dimensions																
H	(mm)	90	100	115	125	150	160	180	215	235	275	305	390	540	680	
H1	(mm)	135	150	180	205	235	250	285	330	365	425	480	610	915	1110	
B	(mm)	10	10	25	35	45	45	25	40	55	65	50	80	230	350	
l1	(mm)	56	68	82	98	114	119	134	149	169	199	224	284	434	555	
Ød1	(mm)	23	28	36	42	50	61,5	78,5	89,5	109,5	137,5	160	210	258	308	
Filtre normal	Maillage	(mm)	1	1	1	1	1	1,25	1,25	1,6	1,6	1,6	1,6	1,6	1,6	
	Valeur Kvs ¹⁾	(m³/h)	6,9	10,8	17,8	26,1	36,7	61	98,6	146	234	376	398	652	1225	1873
	Valeur Zeta	--	1,7	2,2	2	2,5	3	2,7	2,9	3,1	2,9	2,8	5,1	6	4,2	3,7
Filtre à tamis fin	Maillage	(mm)	0,25	0,25	0,25	0,25	0,25	0,25	0,25	0,25	0,25	0,25	0,25	0,25	0,25	
	Valeur Kvs ¹⁾	(m³/h)	6,2	10,1	16,8	24,3	32,9	49,5	80,3	115	189	303	378	590	1231	1883
	Valeur Zeta	--	2,1	2,5	2,2	2,8	3,8	4,1	4,4	4,9	4,5	4,2	5,6	7,3	4,1	3,6
Valeur Zetarapport de la surface filtrante libre à la surface du diamètre nominal			10	8,4	8,3	7,1	6,4	5,2	4,4	3,7	2,8	2,7	2,4	2,3	2,7	2,9
Valeur Zeta ... avec marge de tolérance résultant du calcul de la valeur du Kv selon VDI/VDE 2173													¹⁾ Valeurs Kvs avec filtre propre!			

Poids															
10.050	(kg)	2,5	3	4,5	5,5	7	9	13	19	26	38	54	110	--	--
12.050	(kg)	3	4	5	7	9	12	16	21	30	43	61	121	154	335
22.050	(kg)	3,5	4	5,5	7	9	12	16	21	28	41	58	115	154	335
23.050	(kg)	3,5	4	5,5	7	9	12	16	21	32	47	64	--	--	--
34./35.050	(kg)	4	5	6	8	10	13	19	24,5	35	51	71	144	--	--

Tenir compte des prescriptions et des restrictions réglementaires!

Notice d'instructions de montage et de service téléchargeable sur www.ari-armaturen.com.

Les vannes ARI en EN-JL1040 ne sont pas agréées pour une utilisation dans les installations selon TRD 110.

Une autorisation de production selon TRB 801 N°45 est disponible (selon le TRB 801 N°45 la fonte EN-JL1040 n'est pas autorisée.)

Le domaine d'utilisation de la robinetterie relève de la responsabilité du concepteur ou de l'exploitant de l'installation.

La résistance et l'adéquation de la robinetterie doivent être vérifiées et demandées au fabricant (voir : Aperçu général des produits et Liste de Résistance).

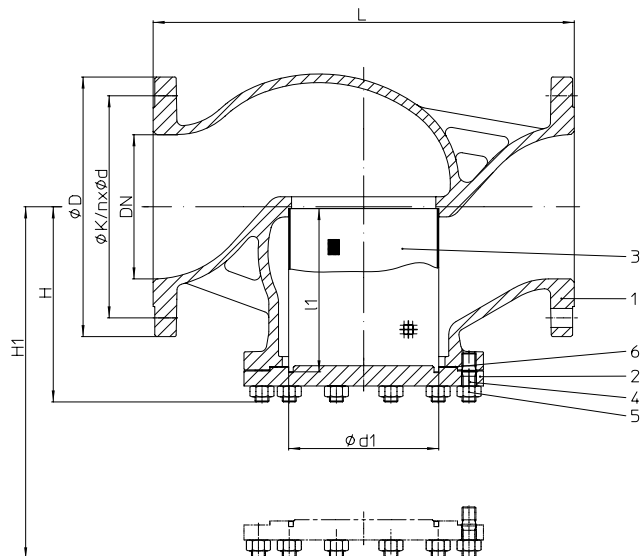
Filtre à passage droit à brides (Fonte à graphite sphéroïdal, Acier moulé)


Figure	Pression nominale	Matériau	Diamètre nominal
22.050	PN16	EN-JS1049	DN350
34.050	PN25	1.0619+N	DN250-500
35.050	PN40	1.0619+N	DN250-500

Nomenclature				
Pos.	Pdr	Désignation	Fig. 22./23.050	Fig. 34./35.050
1		Corps	EN-JS1049, EN-GJS-400-18U-LT	GP240GH+N, 1.0619+N
2		Couvercle	P265 GH, 1.0425	P265 GH, 1.0425
3	x	Tamis de filtre	X5CrNi18-10, 1.4301	
3.1		Panier renforcé	X5CrNi18-10, 1.4301	
4		Goujon fileté	25CrMo4, 1.7218	
5		Ecrous hexagonaux	C35E, 1.1181	
6	x	Joint plat	Graphite pur (avec âme en acier inoxydable, CrNi)	
L Pièce de rechange				

DN	250	300	350	400	500
----	-----	-----	-----	-----	-----

Longueur face à face FTF série 1 selon DIN EN 558		Dimensions standard des brides voir page 7				
L	(mm)	730	850	980	1100	1350

Dimensions						
H	(mm)	340	375	430	440	545
H1	(mm)	650	690	800	830	1015
l1	(mm)	283	317	367	377	462
Ød1	(mm)	260	314	364	414	514
Filtre normal	Maillage	(mm)	1,6	1,6	3	3
	Valeur Kvs ¹⁾	(m ³ /h)	910	1500	1730	2250
	Valeur Zeta	--	7,5	5,7	8	8,1
Filtre à tamis fin	Maillage	(mm)	0,25	0,25	0,8	0,8
	Valeur Kvs ¹⁾	(m ³ /h)	865	1426	1650	2140
	Valeur Zeta	--	8,3	6,36	8,8	8,9
Valeur Zetarapport de la surface filtrante libre à la surface du diamètre nominal			2,7	1,7	2,0	1,7
Valeur Zeta ... avec marge de tolérance résultant du calcul de la valeur du Kv selon VDI/VDE 2173						¹⁾ Valeurs Kvs avec filtre propre!

Poids						
22.050	(kg)	--	--	322	--	--
34./35.050	(kg)	235	297	462	675	986

Tenir compte des prescriptions et des restrictions réglementaires!

Notice d'instructions de montage et de service téléchargeable sur www.ari-armaturen.com.

Une autorisation de production selon TRB 801 N°45 est disponible.

Le domaine d'utilisation de la robinetterie relève de la responsabilité du concepteur ou de l'exploitant de l'installation.

La résistance et l'adéquation de la robinetterie doivent être vérifiées et demandées au fabricant (voir : Aperçu général des produits et liste de Résistance).