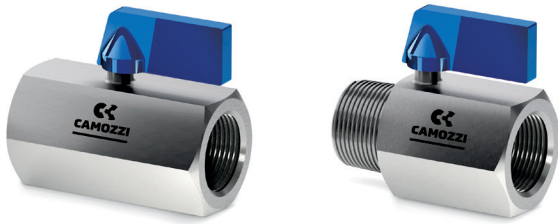


Mini robinets en acier inoxydable Série X29



- » Dimensions compactes
- » Capacité de débit maximale
- » Levier facile à actionner

Ces mini robinets sont utilisés pour ouvrir ou fermer des flux d'air ou de fluide dans les applications industrielles avec des fluides ou gaz agressifs et où l'espace est extrêmement limité.

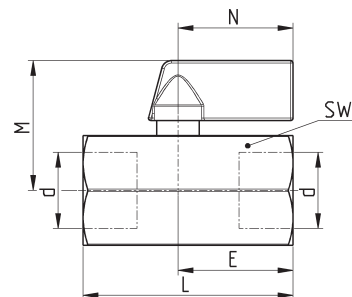
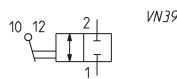
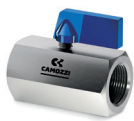
Les dimensions miniaturisées et le poids léger de la Série X29 permettent une installation facile à n'importe quel point du système, également grâce à la connexion taraudée.

CARACTÉRISTIQUES GÉNÉRALES

Fonction	2/2-way
Actionnement	rotation du levier de 90°
Raccordements	G1/4, G3/8, G1/2, R1/4, R3/8, R1/2
Diamètre orifice	de 7 mm à 9.2 mm
Pression de fonctionnement	0 ÷ 10 bar
Température de fonctionnement	-15 °C ÷ 80 °C
Matériaux	corps vanne, axe, bille: acier inox 316; joints bille: PTFE; joints d'étanchéité de l'axe: FKM; Levier: Aluminium
Fluides	air comprimé, les gaz inertes, l'eau, l'huile et tous les fluides compatibles avec les matériaux des composants des mini robinets.

Mini robinets, Mod. X2943

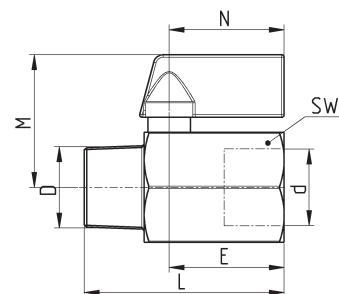
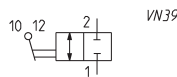
2/2 en-ligne, Raccordements Femelle-Femelle BSPP



DIMENSIONS							
Mod.	d	DN	E	L	M	N	SW
X2943 1/4	G1/4	7	23	42	26	23	22
X2943 3/8	G3/8	7	23	42	26	22,5	22
X2943 1/2	G1/2	9,2	23	46	28	23	25

Mini robinets, Mod. X2944

2/2 en-ligne, Raccordements Mâle-Femelle BSPT-BSPP



DIMENSIONS								
Mod.	d	D	DN	E	L	M	N	SW
X2944 1/4-1/4	G1/4	R1/4	7	23	40	26,5	23	22
X2944 3/8-3/8	G3/8	R3/8	7	23	40	26,5	23	22
X2944 1/2-1/2	G1/2	R1/2	9,2	23	45,6	28,3	23	25