

**BRIDE A COLLERETTE A SOUDER BW ACIER FORGE TYPE 11/B1
PN25/40 EN1092-1 GAMME EXCELLENCE**

Bride à collerette acier forgé type 11/B1 à souder PN10/40 suivant EN 1092-1 pour transport de fluides ou de gaz. Permet le raccordement d'appareils de robinetterie à brides PN10/40 (robinet, clapet, filtre...).

Certificat
3.1



Dimensions : DN15 à DN200
Raccordement : Brides PN10/40
Température Maxi : + 450°C
Pression Maxi : 40 bars
Caractéristiques : Brides à face surélevée (RF)
Brides à collerette à souder BW
Type 11/B1

Matière : Acier Forgé P235GH ou P245GH

* la garantie fabrication ne couvre pas les défauts d'installation ni les défauts d'usure



**BRIDE A COLLERETTE A SOUDER BW ACIER FORGE TYPE 11/B1
PN25/40 EN1092-1 GAMME EXCELLENCE**

CARACTERISTIQUES :

- Bride à face surélevée (R.F.)
- Bride à collerette à souder BW
- Acier forgé P245GH ou P235GH

UTILISATION :

- Transport de fluides ou de gaz
- Température maxi admissible Ts : + 450°C
- Pression maxi admissible Ps :
 - 25 bars pour brides PN25
 - 40 bars pour brides PN40

GAMME :

- Bride acier forgé P235GH à collerette à souder BW PN10/40 type 11/B1 **Ref. 2105 BC40** du DN 15 au DN40
- Bride acier forgé P245GH à collerette à souder BW PN25/40 type 11/B1 **Ref. 2105 BC40** du DN 50 au DN200

RELATION PRESSION / TEMPERATURE SUIVANT EN 1092-1 ACIER P245GH GROUPE 3EO PN25 :

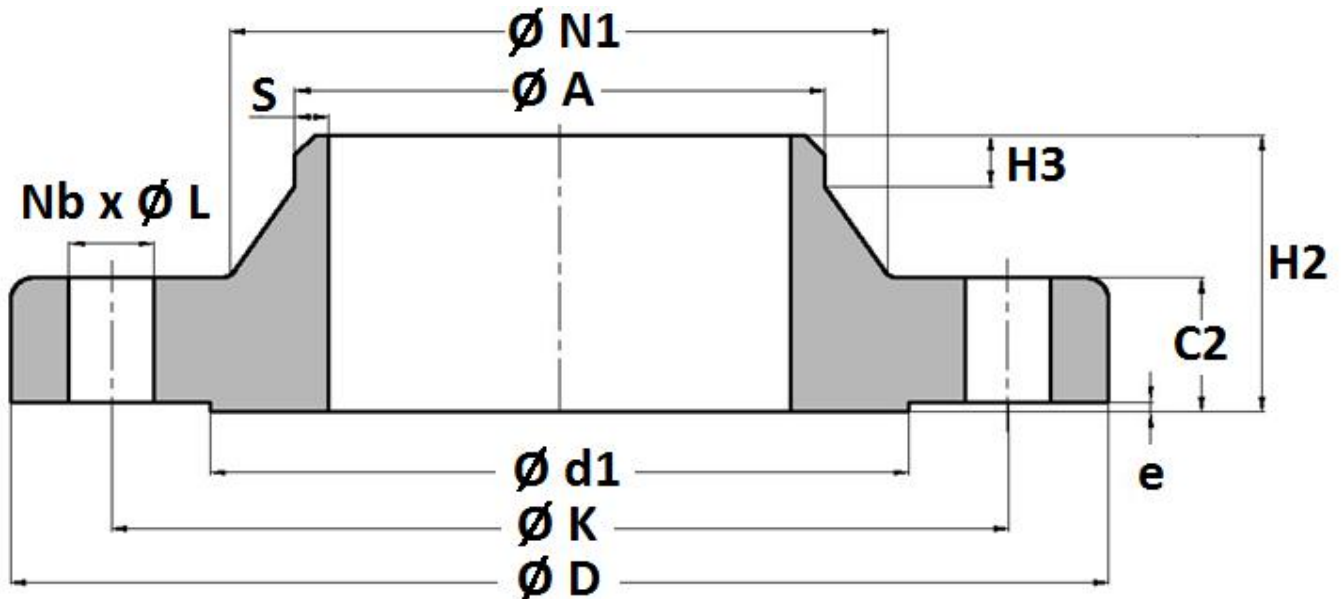
Pression (bar)	25	23.2	22	20.8	19	17.2	16	14.8	8.2
Température (°C)	20	100	150	200	250	300	350	400	450

RELATION PRESSION / TEMPERATURE SUIVANT EN 1092-1 ACIER P245GH GROUPE 3EO PN40 :

Pression (bar)	40	37.1	35.2	33.3	30.4	27.6	25.7	23.8	13.1
Température (°C)	20	100	150	200	250	300	350	400	450

**BRIDE A COLLERETTE A SOUDER BW ACIER FORGE TYPE 11/B1
PN25/40 EN1092-1 GAMME EXCELLENCE**

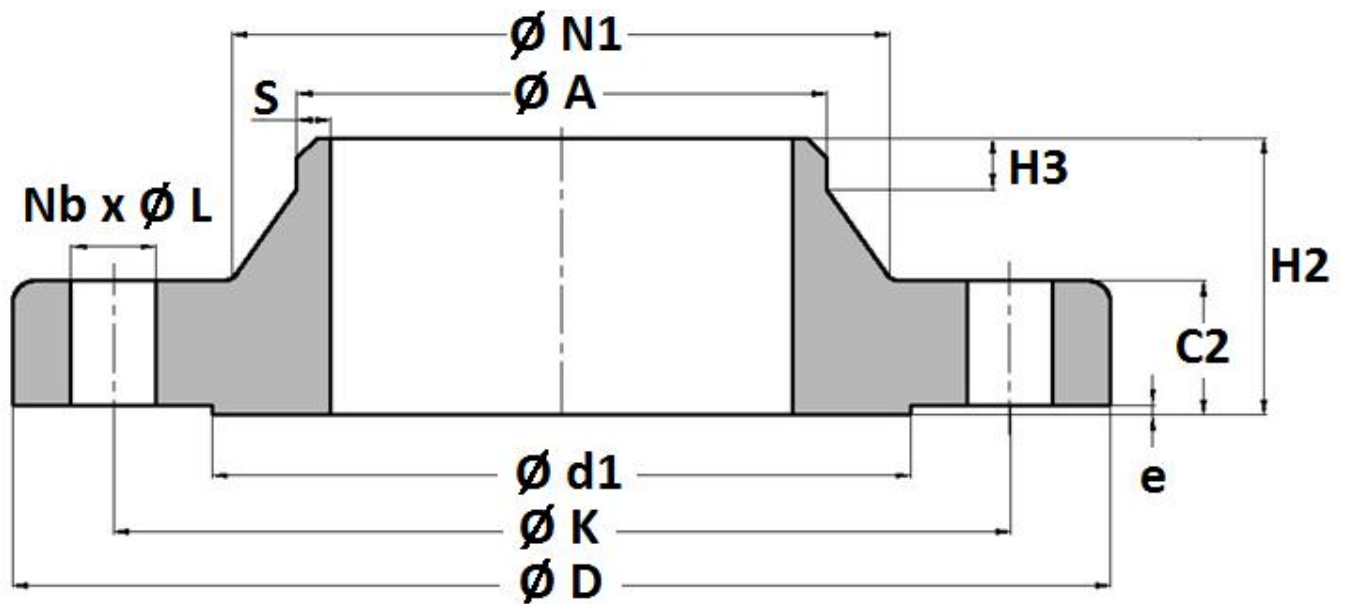
DIMENSIONS BRIDES ACIER A COLLERETTE PN40 TYPE 11B1 REF.2105 (en mm) :



DN	15	20	25	32	40	50	65	80	100	125	150	200
PN	PN10/40					PN25/40						PN40
Ø d1	45	58	68	78	88	102	122	138	162	188	218	285
Ø N1	32	40	46	56	64	75	90	105	134	162	192	244
Ø D	95	105	115	140	150	165	185	200	235	270	300	375
Ø K	65	75	85	100	110	125	145	160	190	220	250	320
Ø A	21.3	26.9	33.7	42.4	48.3	60.3	76.1	88.9	114.3	139.7	168.3	219.1
Nb x ØL	4 x 14	4 x 14	4 x 14	4 x 18	4 x 18	4 x 18	8 x 18	8 x 18	8 x 22	8 x 26	8 x 26	12 x 30
H2	38	40	40	42	45	48	52	58	65	68	75	88
H3	6	6	6	6	7	8	10	12	12	12	12	16
C2	16	18	18	18	18	20	22	24	24	26	28	34
e	2	2	2	2	3	3	3	3	3	3	3	3
S	2	2.3	2.6	2.6	2.6	2.9	2.9	3.2	3.6	4	4.5	6.3
Poids (Kg)	0.75	1.06	1.3	1.88	2.33	2.82	3.74	4.75	6.52	9.07	11.8	21.5
Ref.	2105015	2105020	2105025	2105032	2105040	2105050	2105065	2105080	2105100	2105125	2105150	2105201

BRIDE A COLLERETTE A SOUDER BW ACIER FORGE TYPE 11/B1
PN25/40 EN1092-1 GAMME EXCELLENCE

DIMENSIONS BRIDES ACIER A COLLERETTE PN25 TYPE 11B1 REF.2105 (en mm) :



DN	200
PN	PN25
Ø d1	278
Ø N1	244
Ø D	360
Ø K	310
Ø A	219.1
Nb x ØL	12 x 26
H2	80
H3	16
C2	30
e	3
S	6.3
Poids (Kg)	17.1
Ref.	2105200



**BRIDE A COLLERETTE A SOUDER BW ACIER FORGE TYPE 11/B1
PN25/40 EN1092-1 GAMME EXCELLENCE**

NORMALISATIONS :

- Fabricant certifié ISO 9001 : 2015
- DIRECTIVE 2014/68/UE : Produits exclus de la directive (article 4, § 3)
- Certificat 3.1 sur demande
- Construction suivant la norme EN 1092-1 PN25/40
- Acier Forgé P245GH Groupe 3EO N° 1.0352 suivant norme EN 10222-2

PRECONISATIONS : Les avis et conseils, les indications techniques, les propositions, que nous pouvons être amenés à donner ou à faire, n'impliquent de notre part aucune garantie. Il ne nous appartient pas d'apprécier les cahiers des charges ou descriptifs fournis. Il appartient au client de vérifier l'adéquation entre le choix du matériel et les conditions réelles d'utilisation.